

小学生が大根収穫を体験

中標津町教育委員会では、地場産物への興味関心を高めるとともに、食べ物を大切に、食べ物の生産などにかかわる人々へ感謝する心を育むことを目指して、小学生を対象に収穫体験を行っています。収穫体験では大根を収穫し、その後、中標津町農業協同組合野菜選果場（俵橋）で大根とブロッコリーが箱詰め（商品化）される様子とミニトマトのビニールハウスを見学しました。

中標津町では畑作の新規作物として大根を平成10年から、ブロッコリーを平成15年から作付けしています。店頭で見かけた際は、ぜひ手に取ってみてください。

参加児童の声

- ・農家の人が頑張って作った大根を見たら、これからも頑張って欲しいと思った。
- ・大根は重くて育てている人は大変だなと思った。食べたらとっても甘くておいしかった。
- ・大根は葉がちくちくしていておもしろかった。大きかったので採った時にとても達成感があった。

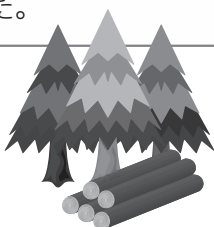


林業体験教室で枝払いや木工を体験

9月27日、中標津町緑化管理組合・㈱ケイセイ・根室振興局産業振興部林務課のご協力のもと、「林業体験教室」を開催し、町内の小中学生やその保護者ら27人が参加しました。参加者は振興局の職員から林業についてのお話を聞いたり、㈱ケイセイの製材工場を見学して林業について学び、アカエゾマツの枝払いや木工作業にも挑戦しました。

参加者の声

- ・普段できない貴重な体験ができた。
- ・森は大事だと知ることができた。
- ・チップの山に登るのが楽しかった。



道立ゆめの森公園だより

今シーズン、工事の関係でソリコースは使用できません。歩くスキーコースは整備でき次第開放します。悪天候による休園の情報はブログ・インスタグラム等でご確認ください。

- ☆歩くスキーコース ※中学生以下は保護者同伴
- ・歩くスキーの無料貸出あり
 - （靴のサイズによってはご用意できない場合があります）

- 12月から4月末までゲート開閉時間は8時～18時、ビジターセンター開館時間は通年9時～17時です。
- 年末年始は12月30日(火)～1月5日(月)まで休園します。

道立ゆめの森公園ホームページ
<http://www.yumemori.jp/>

道立ゆめの森公園フェイスブックページ
<https://www.facebook.com/yumenomori>

ゆめの森公園日記
<http://yumemori.jugem.jp/>



←Instagram
始めました

道立ゆめの森公園管理事務所（☎72-0471）