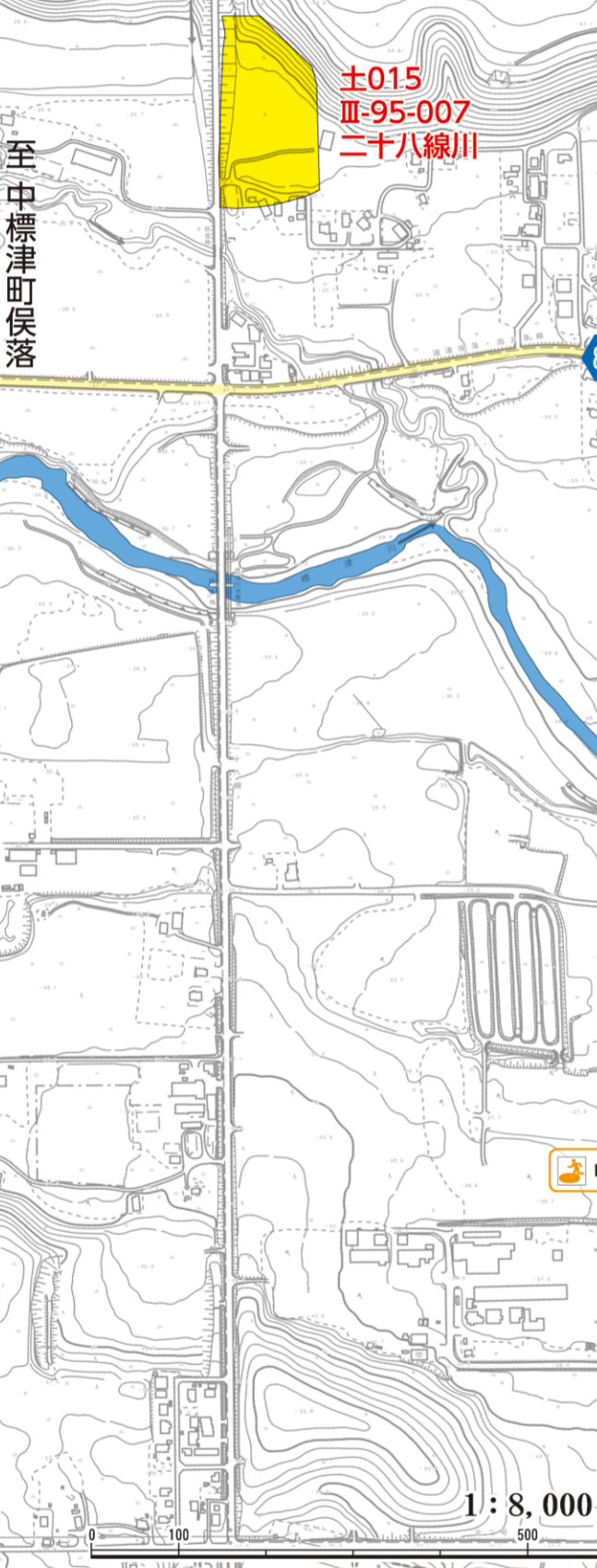
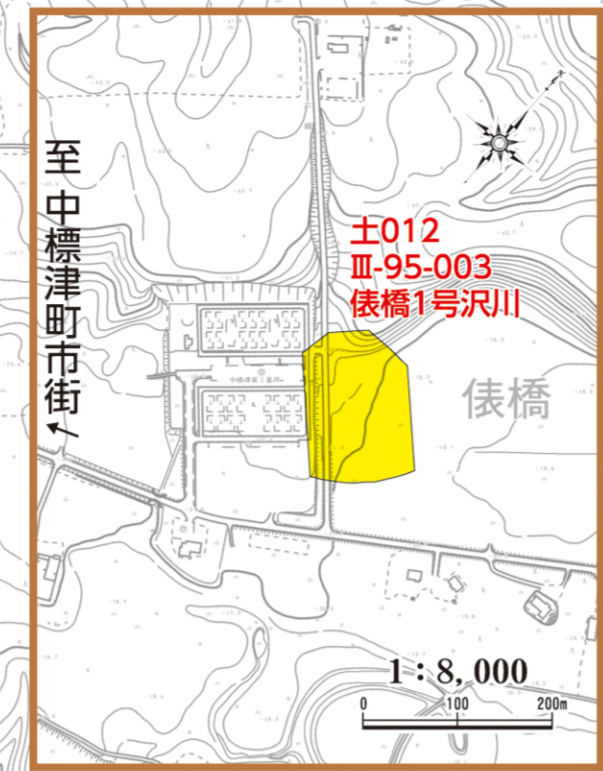
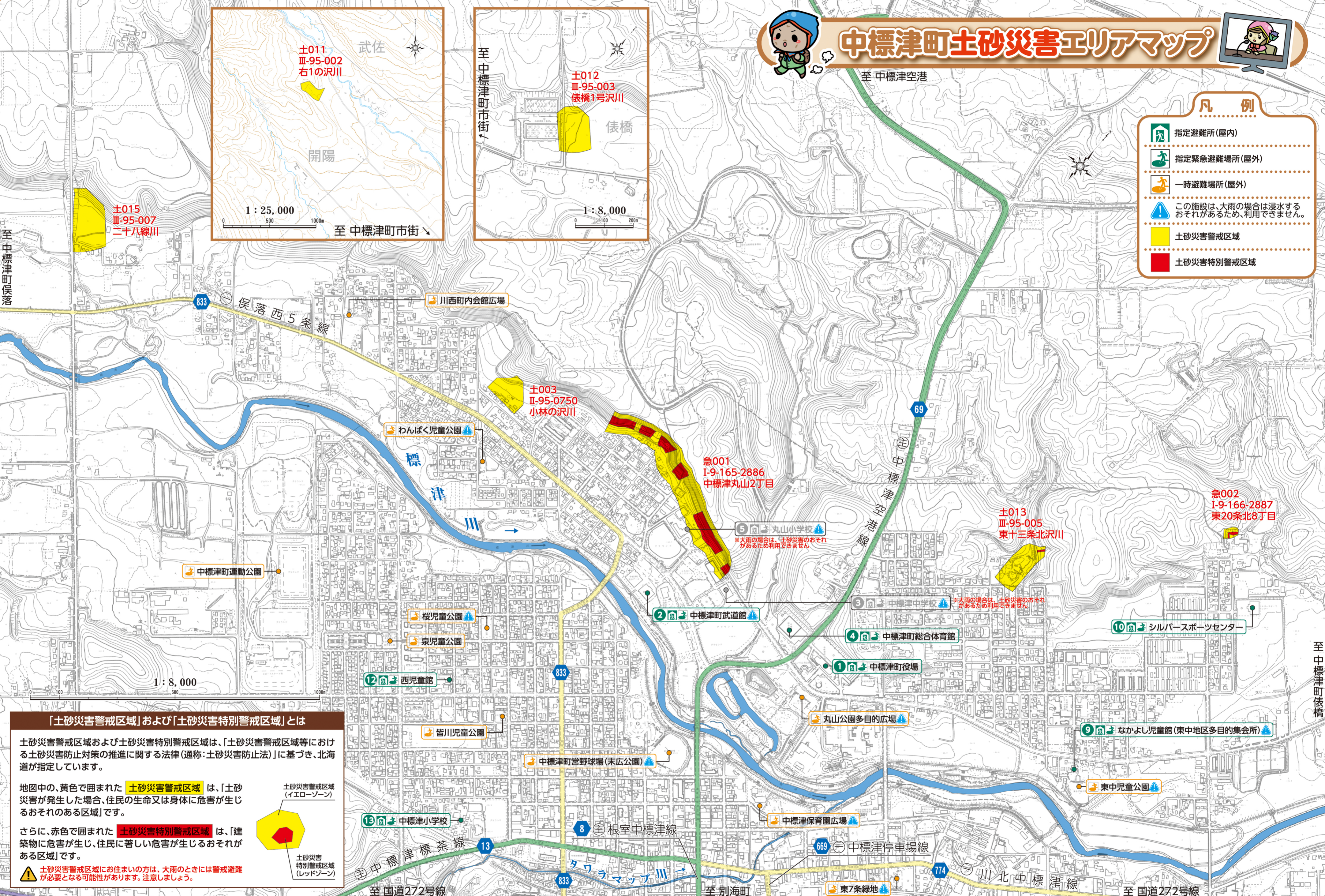




# 中標津町土砂災害エリアマップ



- ### 凡例
- 指定避難所(屋内)
  - 指定緊急避難場所(屋外)
  - 一時避難場所(屋外)
  - この施設は、大雨の場合は浸水するおそれがあるため、利用できません。
  - 土砂災害警戒区域
  - 土砂災害特別警戒区域



**「土砂災害警戒区域」および「土砂災害特別警戒区域」とは**

土砂災害警戒区域および土砂災害特別警戒区域は、「土砂災害警戒区域等における土砂災害防止対策の推進に関する法律(通称:土砂災害防止法)」に基づき、北海道が指定しています。

地図中の、黄色で囲まれた **土砂災害警戒区域** は、「土砂災害が発生した場合、住民の生命又は身体に危害が生じるおそれのある区域」です。

さらに、赤色で囲まれた **土砂災害特別警戒区域** は、「建築物に危害が生じ、住民に著しい危害が生じるおそれがある区域」です。

土砂災害警戒区域(イエローゾーン) / 土砂災害特別警戒区域(レッドゾーン)

土砂災害警戒区域にお住まいの方は、大雨のときには警戒避難が必要となる可能性があります。注意しましょう。