

議 会 概 要

2023年度（令和5年度）



空とみどりが人をつないでいくまち

中標津

～ 住みたいまち 住み続けたいまち ～



北海道中標津町議会

《目 次》

中標津町の概要.....	1
人 口.....	2
予 算.....	3~7
議 会 の 概 要	
1. 議 員	(1) 議員数..... 8
	(2) 任 期..... 8
	(3) 所属党派別議員数..... 8
	(4) 年齢別議員数..... 8
	(5) 在職年数別議員数..... 8
2. 議会活動	(1) 本会議開催状況..... 9
	(2) 会議開催日数・付議事件等..... 10
3. 委員会	(1) 常任委員会..... 11
	(2) 議会運営委員会..... 11
	(3) 特別委員会..... 11
4. 議員報酬等	(1) 報 酬..... 12
	(2) 期末手当..... 12
	(3) 費用弁償..... 12
	(4) 視察旅費..... 12
5. 議会費予算.....	13
6. 議会事務局.....	14
7. 歴代正副議長.....	14~15

(資料) 議会議員名簿

所管委員会及び一部事務組合等議会議員名簿

中標津町組織機構図

中標津町の概要

町の歩み

わたしたちの町中標津町は、みどり豊かな大地と太陽に恵まれた町である。

その歴史は、明治44年徳静団体（徳島県）、乾定太郎氏以下13戸の入植によって始まり、昭和21年7月に母村である標津村（現標津町）から分村して生まれ、昭和25年1月1日に町制施行された町である。

厳寒期には一面の大地が凍てつくという厳しい気象条件の中で、多くの先人たちは数度となく冷害と凶作に見舞われましたが、標津川を中心とした河川に浸潤された豊かな沃土に恵まれた広大な平地を利用しての酪農は、順当に歩みをつづけ文字どおり基幹産業としての発展を続けている。

地理的条件にも恵まれ市街地は都市化が進み、根室内陸の中核都市として機能しており、中標津空港は道東の玄関口として羽田空港や新千歳空港を結びビジネスや観光産業等の振興に一翼を担っている。

近年は、平成27年4月に町立計根別学園（小中一貫校）の新校舎落成、同年5月に中標津町児童センター「みらいる」のオープン、平成28年10月に総合体育館「330°アリーナ」の完成、さらには平成31年4月に中標津町営テニスコート、計根別こども館「えみふる」がオープン、令和2年には東中団地の一部建て替えが完成し、教育環境の充実をはじめ、まちなか居住の推進・子育て支援・スポーツの振興に寄与している。

令和3年9月に策定された「第7期中標津町総合計画」は、自治の基本原則である「情報共有」「町民参加」「協働」を踏まえた、町民と行政の協力によるまちづくりを進めることを目指し、「空とみどり人が人をつないでいくまち 中標津」をまちの将来像と掲げ、新たなまちづくりの指針としている。

地勢・位置・気象

東経144度58分17秒、北緯43度33分19秒に位置し、面積は684.87km²を有し、東に標津町、西に標茶町、南には別海町に接している。北は千島火山帯に連なるサマツケヌプリの分水嶺を境として網走管内に接しており、北西部は知床半島の基部にあたる。

町は武佐岳、俣落岳、標津岳の山麓部分と台地で占められ、山々から発する十数条の大小の川が合流して町の中央部を標津川が流れている。

当幌川は標津川と平行して流れ、共に肥沃な土壌を蓄えている。山岳部はほとんど国有林で占められ、平地部は4万ヘクタールの面積を有する農耕適地で、酪農地帯として「乳牛一群れなす郷」を形成している。河川の流域には、沖積土と低位・中位の泥炭地及び湿地が点在している。

気象は根室管内では内陸型に分類され、昭和51年以降、年平均気温が最も低かった昭和61年が4.0℃、最も高かった令和4年が6.8℃となっている。夏季間のうち8月の平均気温は18.3℃で、冬期間の平均気温は氷点下5.6℃である。

人 口

(1) 人口の推移 は国勢調査、他は住民基本台帳人口12月末

年 次	世帯数	男	女	総 数	人数/世帯	備 考
昭和21年	1,807	4,892	5,051	9,943	5.5	標津村から分村
昭和25年	2,107	5,863	5,706	11,569	5.5	町政施行
昭和30年	2,444	6,927	6,639	13,566	5.6	
昭和35年	2,971	7,496	7,286	14,782	5.0	
昭和40年	3,880	7,955	7,763	15,718	4.1	
昭和45年	4,779	8,574	8,516	17,090	3.6	
昭和50年	5,673	9,436	9,493	18,929	3.3	
昭和55年	6,884	10,634	10,553	21,187	3.1	
昭和60年	7,073	10,735	10,940	21,675	3.1	
平成 2年	7,529	10,772	11,128	21,900	2.9	
平成 7年	8,276	11,063	11,263	22,326	2.7	
平成12年	9,139	11,364	11,815	23,179	2.5	
平成17年	9,744	11,681	12,111	23,792	2.4	
平成22年	10,084	11,750	12,232	23,982	2.4	
平成27年	10,437	11,628	12,146	23,774	2.3	
平成28年	11,051	11,646	12,172	23,818	2.2	
平成29年	11,072	11,533	12,037	23,570	2.1	
平成30年	11,150	11,482	11,918	23,400	2.1	
令和元年	11,226	11,448	11,835	23,283	2.1	
令和2年	11,250	11,384	11,705	23,089	2.1	
令和3年	11,317	11,263	11,604	22,867	2.0	
令和4年	11,328	11,136	11,427	22,563	2.0	

(2) 年齢別人口

年 次	0~19歳	20~39歳	40~59歳	60歳以上	不 詳	合 計
昭和60年	7,011	7,105	5,231	2,328		21,675
平成 2年	6,478	6,538	5,884	3,000		21,900
平成 7年	5,818	6,283	6,517	3,708		22,326
平成12年	5,345	6,491	6,697	4,622	24	23,179
平成17年	5,055	6,472	6,924	5,339	2	23,792
平成22年	4,913	6,048	6,687	6,318	16	23,982
平成27年	4,632	5,253	6,537	7,257	95	23,774
平成28年	4,657	5,264	6,596	7,301		23,818
平成29年	4,503	5,088	6,644	7,335		23,570
平成30年	4,399	4,966	6,608	7,427		23,400
令和元年	4,329	4,837	6,620	7,497		23,283
令和2年	4,214	4,681	6,606	7,588		23,089
令和3年	4,031	4,590	6,579	7,667		22,867
令和4年	3,881	4,437	6,562	7,683		22,563

(3) 産業別就業人口

年 次	第1次産業	第2次産業	第3次産業	その他	合 計
昭和55年	1,972	2,739	5,724	1	10,436
昭和60年	1,805	2,490	6,273	14	10,582
平成 2年	1,703	2,748	6,836	3	11,290
平成 7年	1,600	3,116	7,454	10	12,180
平成12年	1,618	2,926	8,110	17	12,671
平成17年	1,511	2,621	8,575	9	12,716
平成22年	1,567	2,179	8,384	175	12,305
平成27年	1,553	2,452	8,535	75	12,615
令和 2年	1,669	2,324	8,496	21	12,510

令和5年度 中標津町の予算規模

(単位:千円)

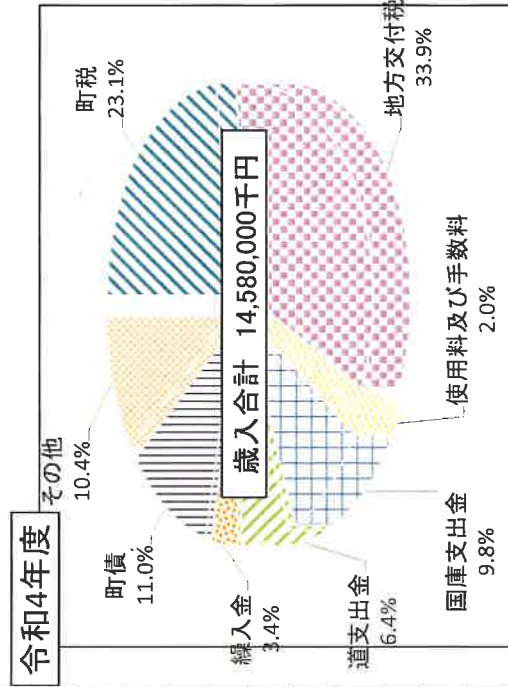
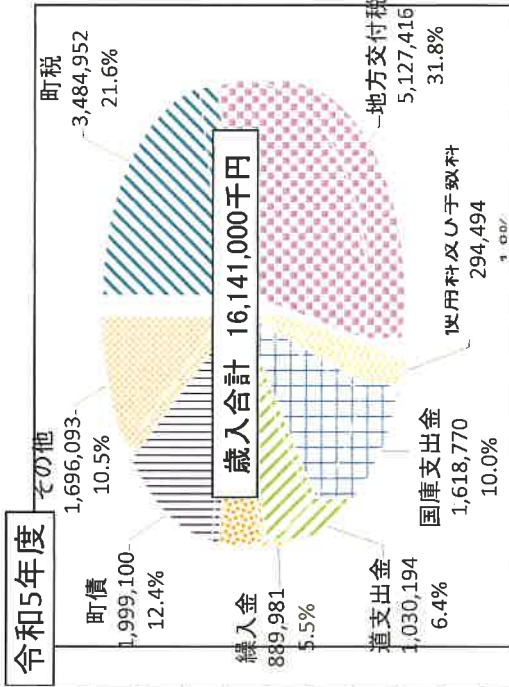
会計区分	令和5年度	令和4年度	比較	伸率	備考
一般会計	<16,962,172>	<15,574,967>	<1,387,205>	8.9%	【R5】R4国の補正予算等 821,172を含む 【R4】R3国の補正予算等 994,967を含む
	16,141,000	14,580,000	1,561,000	10.7%	
特別会計	4,786,071	6,404,773	▲ 1,618,702	▲ 25.3%	
	8,956,811	6,603,786	2,353,025	35.6%	
合 計	<30,705,054>	<28,583,526>	<2,121,528>	7.4%	【R5】R4国の補正予算等 821,172を含む 【R4】R3国の補正予算等 994,967を含む
	29,883,882	27,588,559	2,295,323	8.3%	

※カッコ数字は、国の補正予算等に係る補正予算を含んだ数字

一 般 会 計

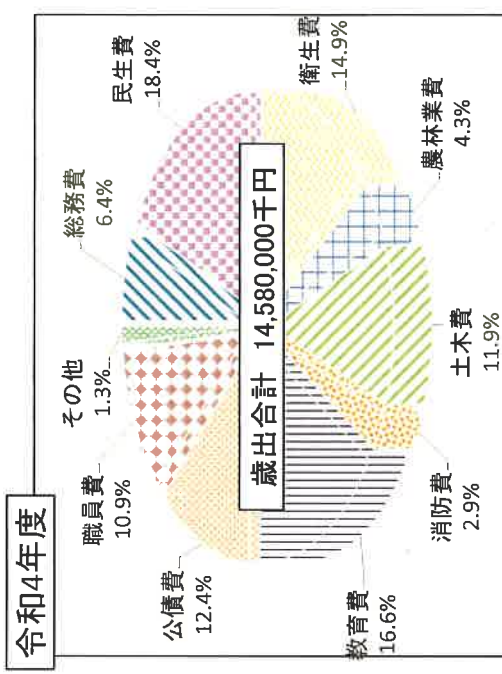
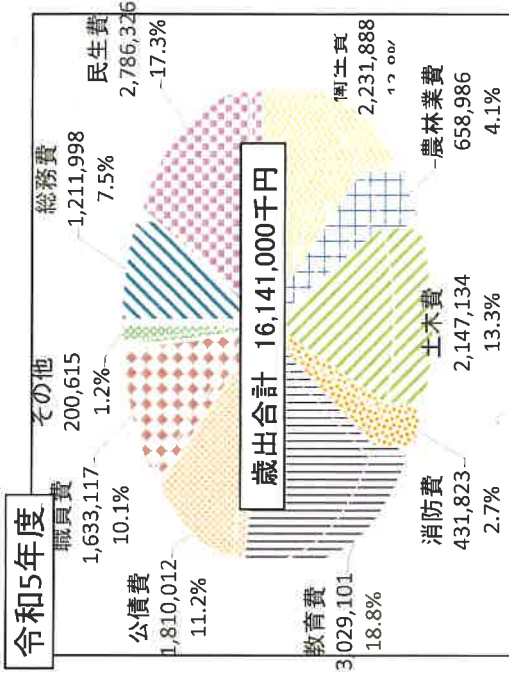
(1) 歳 入

款	令和5年度	令和4年度	比較	伸率	構成比	
					令和5年度	令和4年度
町 税	3,484,952	3,364,136	120,816	3.6%	21.6%	23.1%
地 方 議 与 税	214,146	218,665	▲ 4,519	▲ 2.1%	1.3%	1.5%
利 子 割 交 付 金	2,000	2,000	0	0.0%	0.0%	0.0%
配 当 割 交 付 金	12,000	7,000	5,000	71.4%	0.1%	0.0%
株 式 等 譲 渡 所 得 割 交 付 金	8,000	9,000	▲ 1,000	▲ 11.1%	0.1%	0.1%
法 人 事 業 税 交 付 金	53,000	38,000	15,000	39.5%	0.3%	0.3%
地 方 消 費 税 交 付 金	654,000	593,000	61,000	10.3%	4.1%	4.1%
環 境 性 能 割 交 付 金	14,000	17,000	▲ 3,000	▲ 17.6%	0.1%	0.1%
地 方 特 例 交 付 金	20,000	20,000	0	0.0%	0.1%	0.1%
地 方 交 付 税	5,127,416	4,949,014	178,402	3.6%	31.8%	33.9%
交 通 安 全 対 策 特 別 交 付 金	2,000	2,000	0	0.0%	0.0%	0.0%
分 担 金 及 び 負 担 金	229,709	215,759	13,950	6.5%	1.4%	1.5%
使 用 料 及 び 手 数 料	294,494	297,179	▲ 2,685	▲ 0.9%	1.8%	2.0%
国 庫 支 出 金	1,618,770	1,432,643	186,127	13.0%	10.0%	9.8%
道 支 出 金	1,030,194	932,886	97,308	10.4%	6.4%	6.4%
財 産 附 金	66,650	61,883	4,767	7.7%	0.4%	0.4%
寄 附 金	300,000	200,000	100,000	50.0%	1.9%	1.4%
繰 上 金	889,981	499,357	390,624	78.2%	5.5%	3.4%
繰 越 金	1	1	0	0.0%	0.0%	0.0%
諸 収 入	120,587	123,977	▲ 3,390	▲ 2.7%	0.7%	0.9%
町 債	1,999,100	1,596,500	402,600	25.2%	12.4%	11.0%
歳 入 合 計	16,141,000	14,580,000	1,561,000	10.7%	100.0%	100.0%



(2) 歳出

款	令和5年度	令和4年度	比較	伸率	構成比	
					令和5年度	令和4年度
議 会 費	93,498	93,181	317	0.3%	0.6%	0.6%
総 務 費	1,211,998	939,816	272,182	29.0%	7.5%	6.4%
民 生 費	2,786,326	2,680,759	105,567	3.9%	17.3%	18.4%
衛 生 費	2,231,888	2,165,807	66,081	3.1%	13.8%	14.9%
労 働 費	2,970	3,387	▲ 417	▲ 12.3%	0.0%	0.0%
農 林 業 費	658,986	619,360	39,626	6.4%	4.1%	4.3%
商 工 費	93,147	87,600	5,547	6.3%	0.6%	0.6%
土 木 費	2,147,134	1,734,129	413,005	23.8%	13.3%	11.9%
消 防 費	431,823	421,993	9,830	2.3%	2.7%	2.9%
教 育 費	3,029,101	2,420,462	608,639	25.1%	18.8%	16.6%
災 害 復 旧 費	1,000	1,000	0	0.0%	0.0%	0.0%
公 債 費	1,810,012	1,807,290	2,722	0.2%	11.2%	12.4%
職 員 費	1,633,117	1,595,216	37,901	2.4%	10.1%	10.9%
予 備 費	10,000	10,000	0	0.0%	0.0%	0.1%
歳 出 合 計	16,141,000	14,580,000	1,561,000	10.7%	100.0%	100.0%



特 別 会 計

(単位:千円)

会 計 名	入 歳		出 歳		予 算		備 考
	令 和 5 年 度	令 和 4 年 度	比 較	伸 率			
国民健康保険事業特別会計	2,725,480	2,717,478	8,002	0.3%			
後期高齢者医療特別会計	321,919	312,111	9,808	3.1%			
介護保険事業特別会計	1,671,138	1,636,682	34,456	2.1%			
町営牧場特別会計	67,534	56,413	11,121	19.7%			
下水道事業特別会計	—	1,166,981	▲ 1,166,981	皆減			令和5年度より企業会計へ移行
簡易水道事業特別会計	—	515,108	▲ 515,108	皆減			令和5年度より企業会計へ移行
計	4,786,071	6,404,773	▲ 1,618,702	▲ 25.3%			

企 業 会 計

(単位:千円)

会 計 名	収 入						支 出						令和5年度 収支差引			
	令和5年度		令和4年度		比 較		伸 率		令和5年度		令和4年度		比 較		伸 率	
	収 益 的 資 本 的	648,521	収 益 的 資 本 的	627,695	収 益 的 資 本 的	20,826	収 益 的 資 本 的	3.3%	収 益 的 資 本 的	1,032,892	収 益 的 資 本 的	982,388	収 益 的 資 本 的	50,504	収 益 的 資 本 的	5.1%
水道事業会計	500,721	507,295	▲ 6,574	▲ 1.3%	541,514	451,663	89,851	19.9%	491,378	530,725	▲ 39,347	▲ 7.4%	▲ 384,371	▲ 40,793	▲ 343,578	
	147,800	120,400	27,400	22.8%	895,232	—	895,232	皆増	512,370	—	512,370	皆増	▲ 25,864	▲ 70,387		
	798,981	—	798,981	皆増	895,232	—	895,232	皆増	1,759,013	—	1,759,013	皆増	▲ 316,329	▲ 30,119	▲ 286,210	
簡易水道事業会計	486,506	—	486,506	皆増	892,664	—	892,664	皆増	866,349	—	866,349	皆増	▲ 425,027	▲ 275,681	▲ 149,346	
	312,475	—	312,475	皆増	5,269,674	—	5,269,674	▲ 7.6%	4,774,405	4,451,535	322,870	7.3%	▲ 1,221,978	▲ 372,457	▲ 849,521	
	1,442,684	—	1,442,684	皆増	5,269,674	—	5,269,674	▲ 7.6%	495,269	1,169,863	▲ 674,594	▲ 57.7%	▲ 1,221,978	▲ 372,457	▲ 849,521	
下水道事業会計	862,545	—	862,545	皆増	5,244,584	—	5,244,584	▲ 7.6%	4,774,405	4,451,535	322,870	7.3%	▲ 1,221,978	▲ 372,457	▲ 849,521	
	580,139	—	580,139	皆増	5,244,584	—	5,244,584	▲ 7.6%	495,269	1,169,863	▲ 674,594	▲ 57.7%	▲ 1,221,978	▲ 372,457	▲ 849,521	
	4,844,647	5,244,584	▲ 399,937	▲ 7.6%	5,872,279	5,872,279	1,862,554	31.7%	8,956,811	6,603,786	2,353,025	35.6%	▲ 1,221,978	▲ 372,457	▲ 849,521	
病院事業会計	4,498,724	4,216,164	282,560	6.7%	4,723,459	4,723,459	1,625,037	34.4%	6,720,953	4,903,198	1,817,755	37.1%	▲ 1,221,978	▲ 372,457	▲ 849,521	
	345,923	1,028,420	▲ 682,497	▲ 66.4%	1,148,820	1,148,820	237,517	20.7%	2,235,858	1,700,588	535,270	31.5%	▲ 1,221,978	▲ 372,457	▲ 849,521	
	7,734,833	5,872,279	1,862,554	31.7%	8,956,811	6,603,786	2,353,025	35.6%	▲ 1,221,978	▲ 372,457	▲ 849,521					
計	6,348,496	4,723,459	1,625,037	34.4%	6,720,953	4,903,198	1,817,755	37.1%	▲ 1,221,978	▲ 372,457	▲ 849,521					
	1,386,337	1,148,820	237,517	20.7%	2,235,858	1,700,588	535,270	31.5%	▲ 1,221,978	▲ 372,457	▲ 849,521					

議会の概要

(令和5年4月1日現在)

1. 議員

(1) 議員数

条例定数 18人 (平成17年3月制定)

現員数 18人

(※17.3.17 条例定数24名から18名に改正)

(2) 任期

令和2年9月3日から令和6年9月2日

(3) 所属党派別議員数

区分	無所属	立憲民主党	公明党	合計
男	11	1		12
女	4		2	6

(4) 年齢別議員数

区分	25~ 29歳	30~ 39歳	40~ 49歳	50~ 59歳	60~ 69歳	70~ 79歳	80歳 以上	合計	平均 年齢	最年長	最年少
男		1			4	6	1	12	65	82	35
女			2	1	3			6			

(5) 在職年数別議員数

区分	4年未満	4年以上 8年未満	8年以上 12年未満	12年以上 16年未満	16年以上
男	2	4		1	5
女	4	1		1	

2. 議 会 活 動

(1) 本会議開催状況（令和4年）

会 議 名	会 期	会議日数	一般質問	
3月定例会	3月 7日～ 3月17日 11日間	3日	5人	5件
6月定例会	6月13日～ 6月17日 5日間	2日	6人	9件
9月定例会	9月12日～ 9月16日 5日間	2日	9人	9件
12月定例会	12月12日～12月16日 5日間	2日	9人	9件
定例会計	26日間	9日	29人	32件
第1回臨時会	1月28日 1日間	1日		
第2回臨時会	4月28日 1日間	1日		
第3回臨時会	7月19日 1日間	1日		
第4回臨時会	8月10日 1日間	1日		
第5回臨時会	10月17日 1日間	1日		
第6回臨時会	11月21日 1日間	1日		
臨時会計	6日間	6日		
本会議計	32日間	15日	29人	32件

(2)会議開催日数・付議事件等（令和4年1月1日～令和4年12月31日）

区分	提出者・種類				提出者・議決結果別				請願		一般質問										
	会議日数		町長提出		議員提出		町長提出		議員提出		受案件数	その他	人数	件数							
	本会議	委員会・会期中	委員会・閉会中	計	条例	予算	専決処分	その他	計	原案可決					その他	原案可決	その他				
3月	3	7	24	34	11	17		29	57	2	1	3	55	2	57	2	1	3	5	5	
6月	2	4	18	24		2		15	17	3	1	4	12	5	17	4		4	6	9	
9月	2	8	31	41	5	5	9	5	24	2		2	11	13	24	2		2	9	9	
12月	2	5	29	36	2	9		1	12	1	2	3	12		12	2	1	3	9	9	
小計	9	24	102	135	18	33	9	50	110	8	4	12	90	20	110	10	2	12	29	32	
第1回(1月)	1			1		1			1				1		1						
第2回(4月)	1			1	4	1			5		1	1	5		5	1		1			
第3回(7月)	1			1		2		4	6		1	1	6		6						
第4回(8月)	1			1				1	1		8	8	1		1			8			
第5回(10月)	1			1		1		1	2		3	3	2		2			2	1		
第6回(11月)	1			1	2				2				2		2						
小計	6			6	6	5		6	17		13	13	17		17	3	9	12			
合計	15	24	102	141	24	38	9	56	127	8	17	25	107	20	127	13	11	24	29	32	

3. 委 員 会

(令和5年4月1日現在)

(1) 常任委員会 (任期2年)

名 称	定数	所 管 事 項
総務文教常任委員会	6	総務部・教育委員会・出納室・建設水道部（うち管財係所管事項）・監査委員・選挙管理委員会・固定資産評価審査委員会・他の所管に属しない事項
厚生常任委員会	6	町民生活部・町立中標津病院
産業建設常任委員会	6	経済部・農業委員会・建設水道部（うち管財係所管事項を除く）

(2) 議会運営委員会 (任期2年)

名 称	定数	調 査 (審 査) 事 項
議会運営委員会	6	<ul style="list-style-type: none"> ・議会の運営に関する事項 ・議会の会議規則、委員会に関する条例等に関する事項 ・議長の諮問に関する事項 ・議会モニターに関する事項

(3) 特別委員会 (任期2年)

名 称	定数	付 議 事 件
議会広報特別委員会	5	議会広報に関すること
議会改革特別委員会	7	社会情勢が大きく変化している中において自ら改革を進め議会の活性化を図り多様化する町民の負託に応えることを検討すること（任期：現議員任期中）

4. 議員報酬等

(1) 報酬 (令和5年4月1日現在)

区分	月額	[参考] 三役等の給料月額
議長	306,000円	町長 847,000円
副議長	245,000円	副町長 679,000円
常任委員長 議運委員長 広報委員長	222,500円	教育長 611,000円
議員	200,000円	

(2) 期末手当

支給月	支給率	加算措置
6月	220/100	各月手当 12/100加算 (平成16年12月期から当分の間 上記率とする)
12月	220/100	
合計	440/100	

(3) 費用弁償

車賃 (1Kmにつき)	日当 (1日につき)		宿泊料 (一夜につき)	
	町内	町外	町内	町外
30円	2,500円	3,300円	8,100円	11,000円

*ただし、日帰りの場合は、日当を支給しない。(平成21年4月1日から施行)

*道外の出張は日当、宿泊料の各3割、海外の出張は各々5割を増額支給。

(4) 視察旅費 (各常任委員会任期中1回)

一般行政視察

- ・道内研修 (3泊4日以内)
道議長会主催議員研修会に合わせ実施 (改選期は正副議長が出席)
- ・道外視察 (基本: 5泊6日以内) 1人 200,000円
平成21年度から実施。

5. 議会費予算

(単位：千円)

節			説明				
区分	金額						
	5年度	前年度					
1. 報酬	46,362	46,362	議長	月額	306,000円		
			副議長	月額	245,000円		
			常任委員長(3人)・議運委員長・広報委員長			月額	222,500円
			議員(11人)			月額	200,000円
3. 職員手当等	19,040	17,958	議員期末手当		19,040		
4. 共済費	14,003	14,306	議員共済会負担金		13,878		
			議員公務災害補償基金負担金		125		
8. 旅費	8,350	9,061	一般費用弁償		2,202		
			研修費用弁償		5,673		
			普通旅費		475		
9. 交際費	300	300	議長交際費		300		
10. 需用費	2,324	1,986	消耗品費		128		
			食糧費		71		
			印刷製本費		2,125		
11. 役務費	1,092	1,061	通信運搬費		16		
			手数料		1,076		
13. 使用料及び賃借料	1,447	1,447	使用料		1,211		
			車両借上料		236		
18. 負担金補助及び交付金	580	700	諸負担金		580		
合計	93,498	93,181	*一般会計歳出予算の構成比 0.6%				

議 員 名 簿

(令和5年4月1日現在)

議席	氏 名	年齢	議員 歴	郵便番号	住 所	職 業
1	平 山 光 生	41	2年6月	086-1043	東3条北1丁目8番地2	会社代表
2	安 藤 美 佳	48	同 上	086-1003	東3条南7丁目3番地8	会社代表
3	阿 部 隆 弘	63	同 上	086-1020	東20条南5丁目2番地4	無職
4	山 口 雄 彦	64	同 上	088-2682	計根別本通西1丁目2番地	自営業
5	佐久間 心み子	68	同 上	086-1017	東17条南5丁目1番地	無職
6	松 野 美哉子	68	同 上	086-1157	西町7丁目40番地	運動指導員
7	宗 形 一 輝	35	6年6月	086-1044	東4条北1丁目2番地19	司法書士
8	江 口 智 子	58	同 上	086-1121	西1条北3丁目4番地2	英会話講師
9	高 橋 善 貞	67	同 上	086-1052	東12条北7丁目1番地8	無職
10	千 葉 清 正	73	同 上	086-1272	字開陽806番地2	会社役員
11	黒 川 静 夫	82	同 上	086-1146	南町3番地6	無職
12	佐 野 弥奈美	64	14年6月	086-1021	東21条南8丁目1番地	会社員
13	鈴 木 克 弘	64	同 上	086-1132	西12条北11丁目1番地2	会社社長
14	後 藤 一 男	75	18年6月	088-2683	字上標津77番地2	酪農業
15	佐 藤 武 志	78	同 上	086-1019	東19条南10丁目10番地	無職
16	吉 田 貴 一	79	同 上	086-1157	西町6丁目10番地1	無職
17	熊 倉 重 樹	77	22年6月	086-1007	東7条南8丁目6番地	無職
18	松 村 康 弘	70	29年1月	086-1014	東14条南1丁目4番地	会社社長

中標津町議会議員委員会等所属一覧表

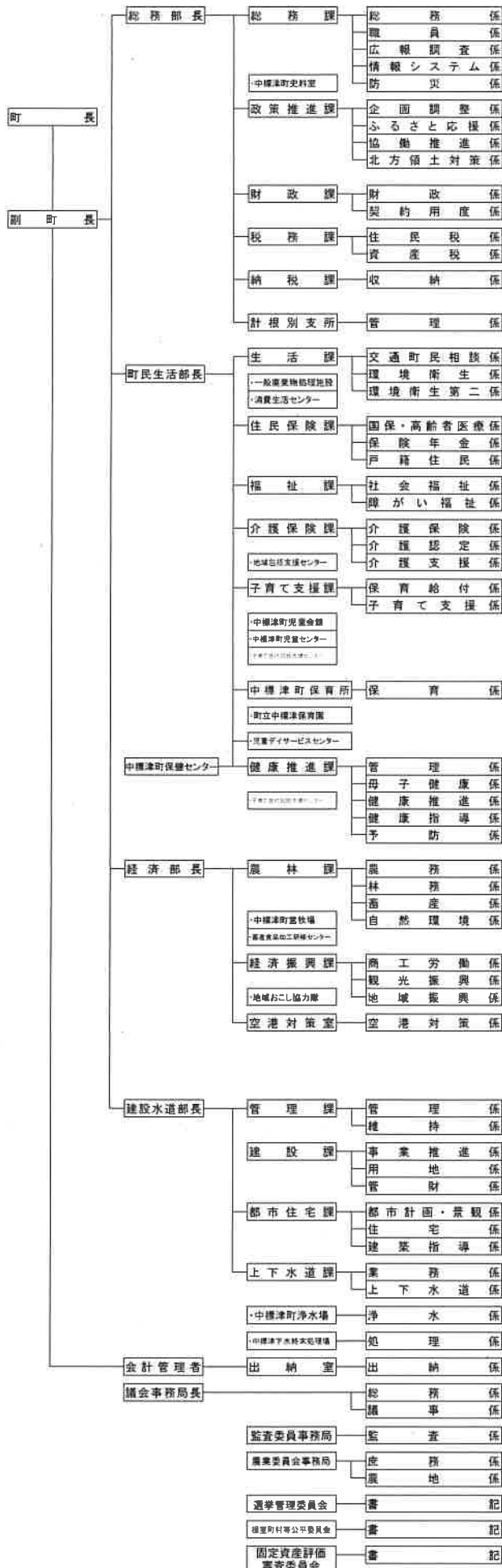
議員任期 : 令和2年9月3日～令和6年9月2日

委員任期 : 令和4年9月3日～令和6年9月2日

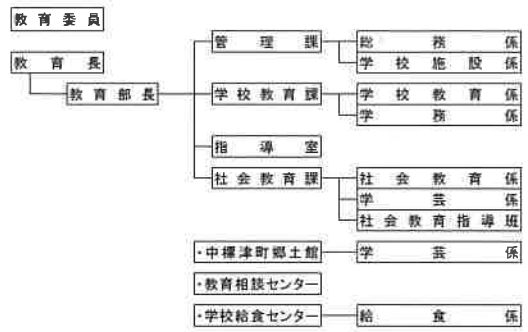
(令和5年4月1日現在)

議長 : 後藤 一 男				副議長 : 鈴木 克 弘			
総務文教常任委員会		厚生常任委員会		産業建設常任委員会		議会運営委員会	
委員長	江口 智子	委員長	松村 康弘	委員長	宗形 一輝	委員長	高橋 善貞
副委員長	佐久間 心み子	副委員長	平山 光生	副委員長	山口 雄彦	副委員長	佐藤 武志
委員	松野 美哉子	委員	阿部 隆弘	委員	安藤 美佳	委員	宗形 一輝
委員	佐藤 武志	委員	千葉 清正	委員	高橋 善貞	委員	江口 智子
委員	熊倉 重樹	委員	鈴木 克弘	委員	黒川 静夫	委員	鈴木 克弘
(議長)	(後藤 一男)	委員	吉田 貴一	委員	佐野 弥奈美	委員	松村 康弘
						(議長)	(後藤 一男)
議会広報特別委員会		議会改革特別委員会 【令和2年10月6日設置】					
委員長	阿部 隆弘	委員長	江口 智子				
副委員長	松野 美哉子	副委員長	松村 康弘				
委員	平山 光生	委員	平山 光生				
委員	宗形 一輝	委員	宗形 一輝				
委員	鈴木 克弘	委員	高橋 善貞				
		委員	佐野 弥奈美				
		委員	鈴木 克弘				
根室北部衛生組合 議会議員		根室北部消防事務組合 議会議員		中標津町外2町葬斎組合 議会議員		根室北部廃棄物処理広域連合 議会議員	
阿部 隆弘		佐久間 心み子		佐野 弥奈美		平山 光生	
吉田 貴一 (監査)		江口 智子		佐藤 武志		松村 康弘	
鈴木 克弘		鈴木 克弘		鈴木 克弘		鈴木 克弘	
後藤 一男		後藤 一男		後藤 一男		後藤 一男	
議長 佐藤 晶 / 組合長 山口将悟		議長 田中孝幸 / 組合長 西村 稔		議長 後藤一男 / 組合長 西村 稔		議長 西原 浩 / 組合長 曾根興三	
中標津町監査委員		中標津地域森林・林業・ 林産業活性化議員連盟		議 員 会			
吉田 貴一	会 長	高橋 善貞	会 長	熊倉 重樹			
	副 会 長	千葉 清正	副 会 長	安藤 美佳			
	事務局長	阿部 隆弘	幹 事	山口 雄彦			
	幹 事	佐久間 心み子	幹 事	松野 美哉子			
	幹 事	松野 美哉子	幹 事	黒川 静夫			
	監 事	佐藤 武志	監 事	千葉 清正			

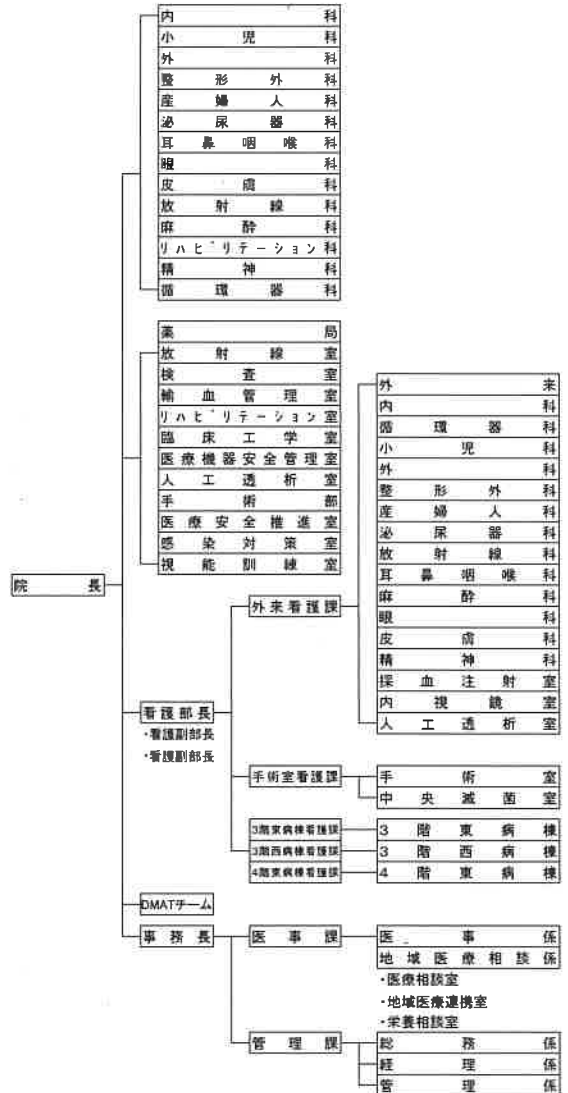
中標津町組織機構図 (令和5年4月1日現在)



中標津町教育委員会



町立中標津病院



町章のいわれ



昭和25年1月1日の町制施行を記念して、一般から公募したなかから制定された。

中標津の「中」の字を中心にした三つの扇模様は、それぞれ片仮名で「シ」「ベ」「ツ」を図案化したものである。

円は町民の和衷協同をあらわすとともに、根室内陸地帯の中心地であるということを意味している。

町 民 憲 章

(昭和40年7月1日制定)

わたしたちは、朝夕気高い武佐岳を仰ぎ、標津川の流れとともにひらけゆく中標津の町民です。

はてしない緑の原に、先人のきびしい開拓のあとをしのび、その心をうけて、みんなの力で明るい豊かなまちをつくるために、この憲章をさだめます。

- 1 からだをきたえ、しあわせな家庭にしましょう。
- 1 誇りをもって働き、豊かなまちにしましょう。
- 1 きまりを守り、明るいまちにしましょう。
- 1 自然を愛し、美しいまちにしましょう。
- 1 教養を高め、よりよい文化を育てましょう。

中 標 津 町 議 会 事 務 局

〒086-1197

北海道標津郡中標津町丸山2丁目22番地

TEL 0153-73-3111 内線 501・502・503

事務局長 舟 橋 利 明