

# 議 会 概 要

2022年度（令和4年度）



空とみどりが人をつないでいくまち

## 中標津

～ 住みたいまち 住み続けたいまち ～



北海道中標津町議会

## 《目 次》

中標津町の概要 .....	1	
人 口 .....	2	
予 算 .....	3～7	
議 会 の 概 要		
1. 議 員	(1) 議員数..... 8	
	(2) 任 期 .....	8
	(3) 所属党派別議員数 .....	8
	(4) 年齢別議員数.....	8
	(5) 在職年数別議員数 .....	8
2. 議会活動	(1) 本会議開催状況 .....	9
	(2) 会議開催日数・付議事件等 .....	10
3. 委員会	(1) 常任委員会.....	11
	(2) 議会運営委員会 .....	11
	(3) 特別委員会.....	11
4. 議員報酬等	(1) 報 酬.....	12
	(2) 期末手当.....	12
	(3) 費用弁償.....	12
	(4) 視察旅費.....	12
5. 議会費予算 .....	13	
6. 議会事務局 .....	14	
7. 歴代正副議長 .....	14～15	

(資料) 議会議員名簿

所管委員会及び一部事務組合等議会議員名簿

中標津町組織機構図

# 中標津町の概要

## 町の歩み

わたしたちの町中標津町は、みどり豊かな大地と太陽に恵まれた町である。

その歴史は、明治44年徳静団体（徳島県）、乾定太郎氏以下13戸の入植によって始まり、昭和21年7月に母村である標津村（現標津町）から分村して生まれ、昭和25年1月1日に町制施行された町である。

厳寒期には一面の大地が凍てつくという厳しい気象条件の中で、多くの先人たちは数度となく冷害と凶作に見舞われましたが、標津川を中心とした河川に浸潤された豊かな沃土に恵まれた広大な平地を利用しての酪農は、順当に歩みをつづけ文字どおり基幹産業としての発展を続けている。

地理的条件にも恵まれ市街地は都市化が進み、根室内陸の中核都市として機能しており、中標津空港は道東の玄関口として羽田空港や新千歳空港を結びビジネスや観光産業等の振興に一翼を担っている。

近年は、平成27年4月に町立計根別学園（小中一貫校）の新校舎落成、同年5月に中標津児童センター「みらいる」のオープン、平成28年10月に総合体育館「330°アリーナ」の完成、さらには平成31年4月に中標津町営テニスコート、計根別こども館「えみふる」がオープン、令和2年には東中団地の一部建て替えが完成し、教育環境の充実をはじめ、まちなか居住の推進・子育て支援・スポーツの振興に寄与している。

令和3年9月に策定された「第7期中標津町総合計画」は、自治の基本原則である「情報共有」「町民参加」「協働」を踏まえた、町民と行政の協力によるまちづくりを進めることを目指し、「空とみどりが人をつないでいくまち 中標津」をまちの将来像と掲げ、新たなまちづくりの指針としている。

## 地勢・位置・気象

東経144度58分17秒、北緯43度33分19秒に位置し、面積は684.87km<sup>2</sup>を有し、東に標津町、西に標茶町、南には別海町に接している。北は千島火山帯に連なるサマツケヌプリの分水嶺を境として網走管内に接しており、北西部は知床半島の基部にあたる。

町は武佐岳、俣落岳、標津岳の山麓部分と台地で占められ、山々から発する十数条の大小の川が合流して町の中央部を標津川が流れている。

当幌川は標津川と平行して流れ、共に肥沃な土壌を蓄えている。山岳部はほとんど国有林で占められ、平地部は4万ヘクタールの面積を有する農耕適地で、酪農地帯として「乳牛一群れなす郷」を形成している。河川の流域には、沖積土と低位・中位の泥炭地及び湿地が点在している。

気象は根室管内では内陸型に分類され、昭和51年以降、年平均気温が最も低かった昭和61年が4.0℃、最も高かった平成27年が6.7℃となっている。夏季間のうち8月の平均気温は18.3℃で、冬期間の平均気温は氷点下5.6℃である。

# 人 □

## (1) 人口の推移 は国勢調査、他は住民基本台帳人口12月末

年次	世帯数	男	女	総数	人数/世帯	備考
昭和21年	1,807	4,892	5,051	9,943	5.5	標津村から分村
昭和25年	2,107	5,863	5,706	11,569	5.5	町政施行
昭和30年	2,444	6,927	6,639	13,566	5.6	
昭和35年	2,971	7,496	7,286	14,782	5.0	
昭和40年	3,880	7,955	7,763	15,718	4.1	
昭和45年	4,779	8,574	8,516	17,090	3.6	
昭和50年	5,673	9,436	9,493	18,929	3.3	
昭和55年	6,884	10,634	10,553	21,187	3.1	
昭和60年	7,073	10,735	10,940	21,675	3.1	
平成2年	7,529	10,772	11,128	21,900	2.9	
平成7年	8,276	11,063	11,263	22,326	2.7	
平成12年	9,139	11,364	11,815	23,179	2.5	
平成17年	9,744	11,681	12,111	23,792	2.4	
平成22年	10,084	11,750	12,232	23,982	2.4	
平成23年	10,763	11,830	12,374	24,204	2.2	
平成24年	10,851	11,892	12,410	24,302	2.2	
平成25年	10,939	11,871	12,384	24,255	2.2	
平成26年	10,967	11,820	12,326	24,146	2.2	
平成27年	10,437	11,628	12,146	23,774	2.3	
平成28年	11,051	11,646	12,172	23,818	2.2	
平成29年	11,072	11,533	12,037	23,570	2.1	
平成30年	11,150	11,482	11,918	23,400	2.1	
令和元年	11,226	11,448	11,835	23,283	2.1	
令和2年	11,250	11,384	11,705	23,089	2.1	
令和3年	11,317	11,263	11,604	22,867	2.0	

## (2) 年齢別人口

年次	0~19歳	20~39歳	40~59歳	60歳以上	不詳	合計
昭和60年	7,011	7,105	5,231	2,328		21,675
平成2年	6,478	6,538	5,884	3,000		21,900
平成7年	5,818	6,283	6,517	3,708		22,326
平成12年	5,345	6,491	6,697	4,622	24	23,179
平成17年	5,055	6,472	6,924	5,339	2	23,792
平成22年	4,913	6,048	6,687	6,318	16	23,982
平成23年	4,939	6,061	6,627	6,577		24,204
平成24年	4,936	6,016	6,544	6,806		24,302
平成25年	4,897	5,821	6,576	6,961		24,255
平成26年	4,809	5,629	6,577	7,131		24,146
平成27年	4,632	5,253	6,537	7,257	95	23,774
平成28年	4,657	5,264	6,596	7,301		23,818
平成29年	4,503	5,088	6,644	7,335		23,570
平成30年	4,399	4,966	6,608	7,427		23,400
令和元年	4,329	4,837	6,620	7,497		23,283
令和2年	4,214	4,681	6,606	7,588		23,089
令和3年	4,031	4,590	6,579	7,667		22,867

## (3) 産業別就業人口

年次	第1次産業	第2次産業	第3次産業	その他	合計
昭和55年	1,972	2,739	5,724	1	10,436
昭和60年	1,805	2,490	6,273	14	10,582
平成2年	1,703	2,748	6,836	3	11,290
平成7年	1,600	3,116	7,454	10	12,180
平成12年	1,618	2,926	8,110	17	12,671
平成17年	1,511	2,621	8,575	9	12,716
平成22年	1,567	2,179	8,384	175	12,305
平成27年	1,553	2,452	8,535	75	12,615

## 令和4年度 中標津町の予算規模

(単位：千円)

会計区分	令和4年度	令和3年度	比較	伸率
一般会計	14,580,000	13,443,000	1,137,000	8.5%
特別会計	6,404,773	6,564,647	▲ 159,874	▲ 2.4%
公営企業会計	6,603,786	5,562,399	1,041,387	18.7%
合計	27,588,559	25,570,046	2,018,513	7.9%



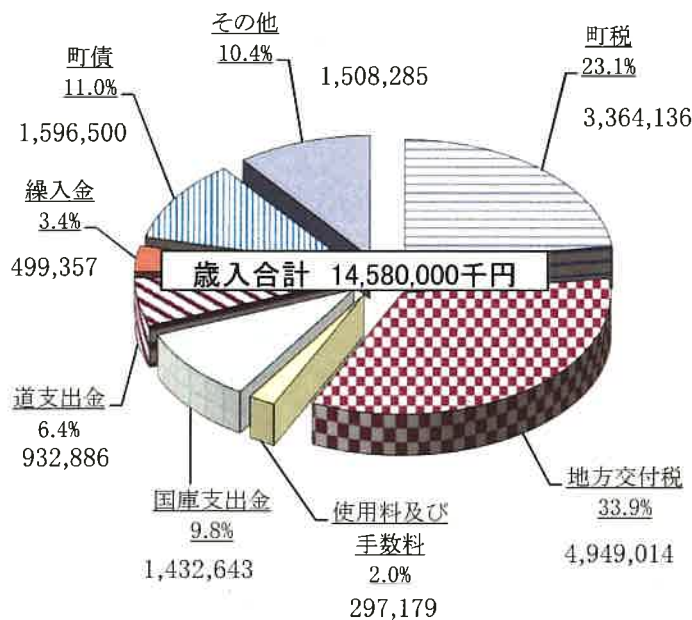
# 一 般 会 計

## (1) 歳 入

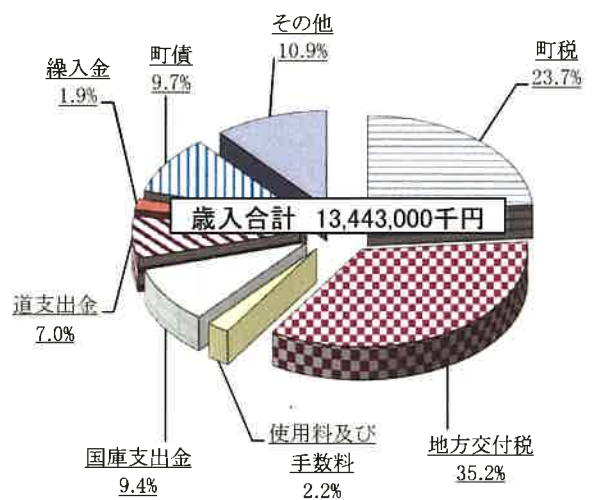
(単位：千円)

款	R 4 年度	R 3 年度	比 較	伸 率	構 成 比	
					R4年度	R3年度
町 税	3,364,136	3,181,931	182,205	5.7%	23.1%	23.7%
地 方 譲 与 税	218,665	210,814	7,851	3.7%	1.5%	1.6%
利 子 割 交 付 金	2,000	3,000	▲ 1,000	▲ 33.3%	0.0%	0.0%
配 当 割 交 付 金	7,000	7,000	0	0.0%	0.0%	0.1%
株 式 等 譲 渡 所 得 割 交 付 金	9,000	8,000	1,000	12.5%	0.1%	0.1%
法 人 事 業 税 交 付 金	38,000	30,000	8,000	26.7%	0.3%	0.2%
地 方 消 費 税 交 付 金	593,000	565,000	28,000	5.0%	4.1%	4.2%
環 境 性 能 割 交 付 金	17,000	13,000	4,000	30.8%	0.1%	0.1%
地 方 特 例 交 付 金	20,000	69,111	▲ 49,111	▲ 71.1%	0.1%	0.5%
地 方 交 付 税	4,949,014	4,728,213	220,801	4.7%	33.9%	35.2%
交 通 安 全 対 策 特 別 交 付 金	2,000	3,000	▲ 1,000	▲ 33.3%	0.0%	0.0%
分 担 金 及 び 負 担 金	215,759	180,583	35,176	19.5%	1.5%	1.3%
使 用 料 及 び 手 数 料	297,179	295,176	2,003	0.7%	2.0%	2.2%
国 庫 支 出 金	1,432,643	1,267,446	165,197	13.0%	9.8%	9.4%
道 支 出 金	932,886	943,892	▲ 11,006	▲ 1.2%	6.4%	7.0%
財 産 収 入	61,883	59,283	2,600	4.4%	0.4%	0.4%
寄 付 金	200,000	200,000	0	0.0%	1.4%	1.5%
繰 入 金	499,357	250,654	248,703	99.2%	3.4%	1.9%
繰 越 金	1	1	0	0.0%	0.0%	0.0%
諸 収 入	123,977	120,096	3,881	3.2%	0.9%	0.9%
町 債	1,596,500	1,306,800	289,700	22.2%	11.0%	9.7%
歳 入 合 計	14,580,000	13,443,000	1,137,000	8.5%	100.0%	100.0%

R4年度



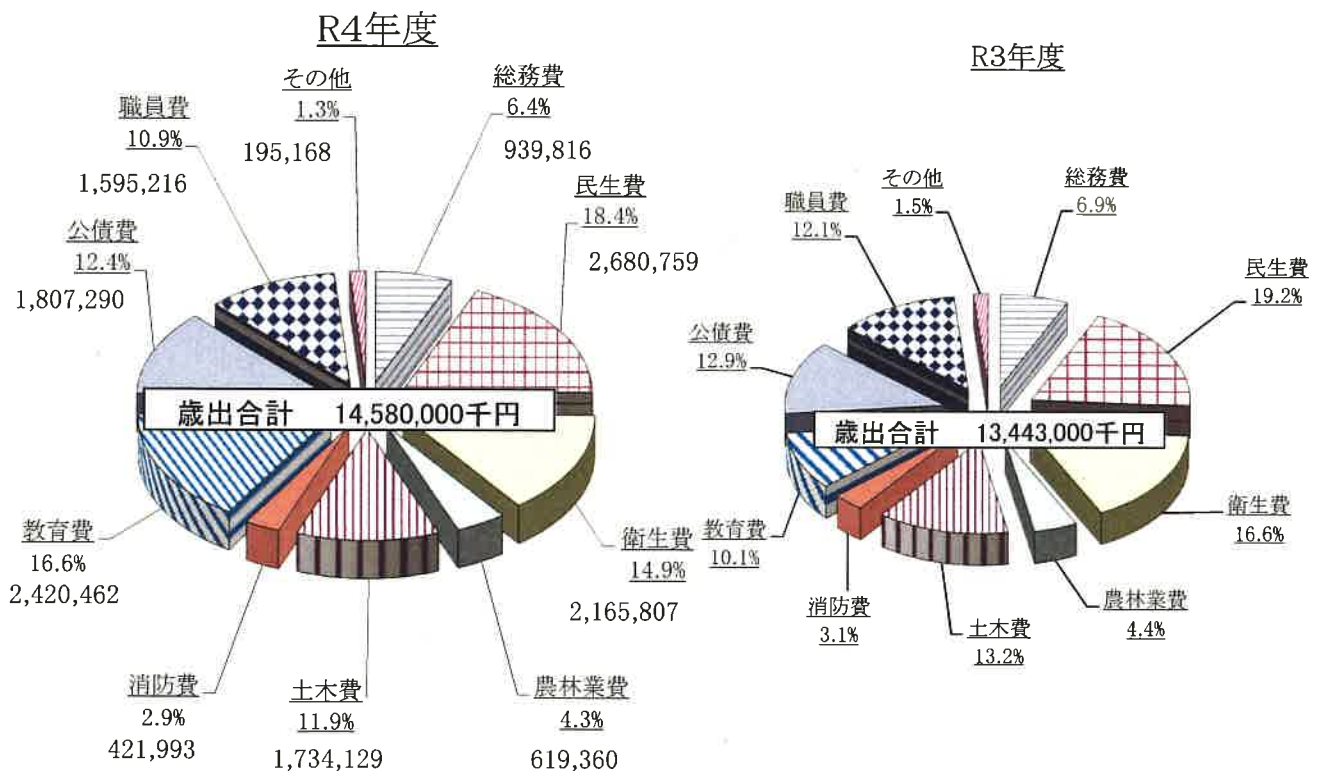
R3年度



(2) 歳 出

(単位：千円)

款	R 4 年度	R 3 年度	比 較	伸 率	構 成 比	
					R4年度	R3年度
議 会 費	93,181	90,096	3,085	3.4%	0.6%	0.7%
総 務 費	939,816	923,289	16,527	1.8%	6.4%	6.9%
民 生 費	2,680,759	2,580,303	100,456	3.9%	18.4%	19.2%
衛 生 費	2,165,807	2,229,959	▲ 64,152	▲ 2.9%	14.9%	16.6%
労 働 費	3,387	6,331	▲ 2,944	▲ 46.5%	0.0%	0.0%
農 林 業 費	619,360	592,036	27,324	4.6%	4.3%	4.4%
商 工 費	87,600	90,865	▲ 3,265	▲ 3.6%	0.6%	0.7%
土 木 費	1,734,129	1,783,353	▲ 49,224	▲ 2.8%	11.9%	13.2%
消 防 費	421,993	420,436	1,557	0.4%	2.9%	3.1%
教 育 費	2,420,462	1,355,467	1,064,995	78.6%	16.6%	10.1%
災 害 復 旧 費	1,000	1,000	0	0.0%	0.0%	0.0%
公 債 費	1,807,290	1,729,996	77,294	4.5%	12.4%	12.9%
職 員 費	1,595,216	1,629,869	▲ 34,653	▲ 2.1%	10.9%	12.1%
予 備 費	10,000	10,000	0	0.0%	0.1%	0.1%
歳 出 合 計	14,580,000	13,443,000	1,137,000	8.5%	100.0%	100.0%



# 特 別 会 計

(単位：千円)

会 計 名	歳 入 歳 出 予 算			
	令和4年度	令和3年度	比較	伸率
国民健康保険事業特別会計	2,717,478	2,783,239	▲ 65,761	▲2.4%
後期高齢者医療特別会計	312,111	292,516	19,595	6.7%
介護保険事業特別会計	1,636,682	1,622,015	14,667	0.9%
町営牧場特別会計	56,413	61,726	▲ 5,313	▲8.6%
下水道事業特別会計	1,166,981	1,160,537	6,444	0.6%
簡易水道事業特別会計	515,108	644,614	▲ 129,506	▲20.1%
計	6,404,773	6,564,647	▲ 159,874	▲2.4%



# 企 業 会 計

(単位：千円)

会 計 名		水 道 事 業 会 計		病 院 事 業 会 計		計
区 分		収 益 的	資 本 的	収 益 的	資 本 的	
収 入	令和4年度	507,295	120,400	4,216,164	1,028,420	5,872,279
	令和3年度	506,987	128,800	4,138,357	297,905	5,072,049
	比 較	308	▲ 8,400	77,807	730,515	800,230
	伸 率	0.1%	▲ 6.5%	1.9%	245.2%	15.8%
支 出	令和4年度	451,663	530,725	4,451,535	1,169,863	6,603,786
	令和3年度	431,300	522,109	4,159,308	449,682	5,562,399
	比 較	20,363	8,616	292,227	720,181	1,041,387
	伸 率	4.7%	1.7%	7.0%	160.2%	18.7%
収 支 差 引		55,632	▲ 410,325	▲ 235,371	▲ 141,443	

# 議会の概要

(令和4年4月1日現在)

## 1. 議員

### (1) 議員数

条例定数 18人 (平成17年3月制定)

現員数 18人

(※17.3.17 条例定数24名から18名に改正)

### (2) 任期

令和2年9月3日から令和6年9月2日

### (3) 所属党派別議員数

区分	無所属	立憲民主党	公明党	合計
男	11	1		12
女	4		2	6

### (4) 年齢別議員数

区分	25~ 29歳	30~ 39歳	40~ 49歳	50~ 59歳	60~ 69歳	70~ 79歳	80歳 以上	合計	平均 年齢	最年長	最年少
男		1			5	5	1	12	64	81	34
女			2	1	3			6			

### (5) 在職年数別議員数

区分	4年未満	4年以上 8年未満	8年以上 12年未満	12年以上 16年未満	16年以上
男	2	4		1	5
女	4	1		1	

## 2. 議 会 活 動

### (1) 本会議開催状況（令和3年）

会 議 名	会 期	会議日数	一般質問	
3月定例会	3月 8日～ 3月12日 11日間	3日	8人	12件
6月定例会	6月14日～ 6月18日 5日間	2日	6人	7件
9月定例会	9月13日～ 9月17日 5日間	2日	7人	8件
12月定例会	12月13日～12月17日 5日間	2日	7人	8件
定例会計	26日間	9日	28人	35件
第1回臨時会	2月18日 1日間	1日		
第2回臨時会	4月28日 1日間	1日		
第3回臨時会	9月28日 1日間	1日		
臨時会計	3日間	3日		
本会議計	29日間	12日	28人	35件

(2) 会議開催日数・付議事件等（令和3年1月1日～令和3年12月31日）

区分	提出者・種別										提出者・議決結果別				請願		一般質問							
	会議日数			町長提出				議員提出			町長提出			議員提出	計	受理件数	その他	人数	件数					
	本会議	委員会・会期中	委員会・閉会中	計	条例	予算	決算	専決処分	その他	計	意見書	決議	規則その他	原案可決	その他	計	原案可決	その他	原案否決	計	原案可決	その他	人数	件数
3月	3	10	22	35	14	18	3	35	2	2	4	34	1	35	3	1	4	8	12					
6月	2	5	25	32		2	1	13	5		5	12	4	16	5		5	6	7					
9月	3	4	22	29	2	4	9	6	2	2	2	8	13	21	2		2	7	8					
12月	2	4	21	27	4	10	1	15	1	2	3	14	1	15	1	2	3	7	8					
小計	10	23	90	123	20	34	2	22	10	4	14	68	19	87	11	3	14	28	35					
第1回(2月)	1			1		2	1	3				2	1	3										
第2回(4月)	1			1	3	1		1				4	1	5										
第3回(9月)	1			1	1	2		1	1	1	4	4	4	4	1		1							
小計	3			3	4	5	1	2				10	2	12	1		1							
合計	13	23	90	126	24	39	3	24	10	5	15	78	21	99	12	3	15	28	35					

### 3. 委 員 会

(令和4年4月1日現在)

#### (1) 常任委員会 (任期2年)

名 称	定数	所 管 事 項
総務文教常任委員会	6	総務部・教育委員会・出納室・建設水道部（うち管財係所管事項）・監査委員・選挙管理委員会・固定資産評価審査委員会・他の所管に属しない事項
厚生常任委員会	6	町民生活部・町立中標津病院
産業建設常任委員会	6	経済部・農業委員会・建設水道部（うち管財係所管事項を除く）

#### (2) 議会運営委員会 (任期2年)

名 称	定数	調 査 (審 査) 事 項
議会運営委員会	6	<ul style="list-style-type: none"> <li>・議会の運営に関する事項</li> <li>・議会の会議規則、委員会に関する条例等に関する事項</li> <li>・議長の諮問に関する事項</li> <li>・議会モニターに関する事項</li> </ul>

#### (3) 特別委員会 (任期2年)

名 称	定数	付 議 事 件
議会広報特別委員会	5	議会広報に関すること
議会改革特別委員会	7	社会情勢が大きく変化している中において自ら改革を進め議会の活性化を図り多様化する町民の負託に応えることを検討すること（任期：現議員任期中）



## 4. 議員報酬等

### (1) 報酬（令和4年4月1日現在）

区分	月額	[参考] 三役等の給料月額
議長	306,000円	町長 847,000円
副議長	245,000円	副町長 679,000円
常任委員長 常任委員 常任委員 常任委員 常任委員 常任委員 常任委員 常任委員 常任委員 常任委員	222,500円	教育長 611,000円
議員	200,000円	

### (2) 期末手当

支給月	支給率	加算措置
6月	215/100	各月手当 12/100加算 (平成16年12月期から当分の間 上記率とする)
12月	215/100	
合計	430/100	

### (3) 費用弁償

車賃 (1Kmにつき)	日当(1日につき)		宿泊料(一夜につき)	
	町内	町外	町内	町外
30円	2,500円	3,300円	8,100円	11,000円

\*ただし、日帰りの場合は、日当を支給しない。(平成21年4月1日から施行)

\*道外の出張は日当、宿泊料の各3割、海外の出張は各々5割を増額支給。

### (4) 視察旅費（各常任委員会任期中1回）

一般行政視察

- ・道内研修（3泊4日以内）  
道議長会主催議員研修会に合わせ実施（改選期は正副議長が出席）
- ・道外視察（基本：5泊6日以内） 1人 200,000円  
平成21年度から実施。

## 5. 議 会 費 予 算

(単位：千円)

節			説 明				
区 分	金 額						
	4年度	前年度					
1. 報 酬	46,362	44,044	議 長	月 額	306,000円		
			副 議 長	月 額	245,000円		
			常任委員長（3人）・議運委員長・広報委員長			月 額	222,500円
			議 員（11人）			月 額	200,000円
3. 職 員 手 当 等	17,958	19,256	議員期末手当		17,958		
4. 共 済 費	14,306	14,911	議員共済会負担金		14,181		
			議員公務災害補償基金負担金		125		
8. 旅 費	9,061	4,134	一般費用弁償		2,096		
			研修費用弁償		6,514		
			普通旅費		451		
9. 交 際 費	300	300	議長交際費		300		
10. 需 用 費	1,986	1,839	消耗品費		128		
			食糧費		35		
			印刷製本費		1,823		
11. 役 務 費	1,061	1,058	通信運搬費		16		
			手数料		1,045		
13. 使用料及び 賃借料	1,447	1,211	使用料		1,211		
			車両借上料		236		
17. 備品購入費	0	2,699	器具費		0		
18. 負担金補助 及び交付金	700	644	諸負担金		700		
合 計	93,181	90,096	*一般会計歳出予算の構成比 0.6%				

## 6. 議 会 事 務 局

職員定数（条例）	職 員 数（専任） 3人		
3人	事務局長	議事係長（兼総務係長）	総務係（兼議事係）
	1人	1人	1人

## 7. 歴 代 正 副 議 長

代位	氏 名		在 任 期 間	
	議 長	副 議 長	自	至
1	佐藤甚平	亀子卓	昭 21.10.1	昭 22.5.11
2	亀子卓	富永真佐利	昭 22.5.12	昭 23.6.29
3	佐藤甚平	鎌倉新一	昭 23.9.7	昭 27.8.19
4	佐藤甚平	須郷喜三郎	昭 27.8.20	昭 31.8.19
5	鎌倉新一	正城武	昭 31.8.20	昭 35.8.19
6	鎌倉新一	奥田繁	昭 35.8.20	昭 39.8.19
7	鎌倉新一	樋木秀雄	昭 39.8.20	昭 43.8.19
8	樋木秀雄	大沼善春	昭 43.8.20	昭 47.8.19
9	大沼善春	鍛冶源一	昭 47.8.20	昭 51.8.19
10	菅原栄		昭 51.8.20	昭 55.8.19
		鍛冶源一	昭 51.8.20	昭 52.12.15
		菊池養之助	昭 52.12.16	昭 55.8.19
11	菊池養之助	殿守省二	昭 55.8.20	昭 59.8.19
12	菊池養之助	殿守省二	昭 59.8.20	昭 63.8.19
13	徳田康二	佐藤光夫	昭 63.8.20	平 4.8.19
14	徳田康二	深瀬満義	平 4.8.20	平 8.8.19
15	西根辰美		平 8.8.20	平 12.8.19
		吉田辰男	平 8.8.20	平 11.6.11
		西澤雄一	平 11.6.14	平 12.8.19
16	西澤雄一		平 12.9.13	平 16.8.24
		杉本剛	平 12.9.13	平 16.9.2
17	萬和男	殿守富	平 16.9.6	平 20.9.2

代位	氏 名		在 任 期 間	
	議 長	副 議 長	自	至
18	萬 和 男		平 20.9.3	平 24.9.2
		殿 守 富	平 20.9.3	平 22.12.31
		熊 倉 重 樹	平 23.1.24	平 24.9.2
19	萬 和 男	後 藤 一 男	平 24.9.3	平 28.9.2
20	後 藤 一 男	松 村 康 弘	平 28.9.3	令 2.9.2
21	後 藤 一 男	鈴 木 克 弘	令 2.9.3	現在に至る

# 議 員 名 簿

(令和4年4月1日現在)

議席	氏 名	年齢	議員歴	郵便番号	住 所	職 業
1	平 山 光 生	40	1年6月	086-1043	東3条北1丁目8番地2	会社代表
2	安 藤 美 佳	47	同 上	086-1003	東3条南7丁目3番地8	会社代表
3	阿 部 隆 弘	62	同 上	086-1020	東20条南5丁目2番地4	無職
4	山 口 雄 彦	63	同 上	088-2682	計根別本通西1丁目2番地	自営業
5	佐久間 心み子	67	同 上	086-1017	東17条南5丁目1番地	無職
6	松 野 美哉子	67	同 上	086-1157	西町7丁目40番地	運動指導員
7	宗 形 一 輝	34	5年6月	086-1044	東4条北1丁目2番地19	司法書士
8	江 口 智 子	57	同 上	086-1121	西1条北3丁目4番地2	英会話講師
9	高 橋 善 貞	66	同 上	086-1052	東12条北7丁目1番地8	無職
10	千 葉 清 正	72	同 上	086-1272	字開陽806番地2	会社役員
11	黒 川 静 夫	81	同 上	086-1146	南町3番地6	無職
12	佐 野 弥奈美	63	13年6月	086-1021	東21条南8丁目1番地	会社員
13	鈴 木 克 弘	63	同 上	086-1132	西12条北11丁目1番地2	会社社長
14	後 藤 一 男	74	17年6月	088-2683	字上標津77番地2	酪農業
15	佐 藤 武 志	77	同 上	086-1019	東19条南10丁目10番地	無職
16	吉 田 貴 一	78	同 上	086-1157	西町6丁目10番地1	無職
17	熊 倉 重 樹	76	21年6月	086-1007	東7条南8丁目6番地	無職
18	松 村 康 弘	69	28年1月	086-1014	東14条南1丁目4番地	会社社長



# 中標津町議会議員委員会等所属一覧表

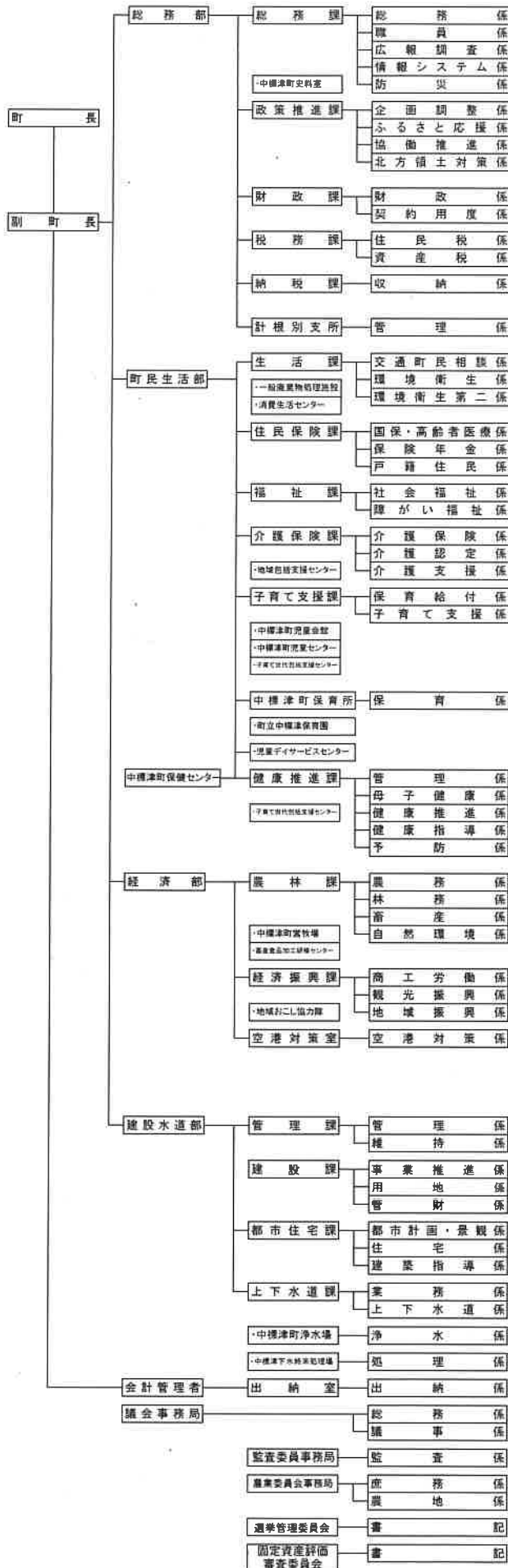
議員任期 : 令和2年9月3日～令和6年9月2日

委員任期 : 令和2年9月3日～令和4年9月2日

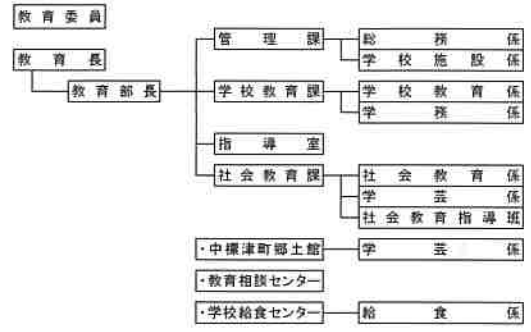
(令和4年4月1日現在)

議長 : 後藤 一 男				副議長 : 鈴木 克 弘			
総務文教常任委員会		厚生常任委員会		産業建設常任委員会		議会運営委員会	
委員長	佐野 弥奈美	委員長	高橋 善 貞	委員長	千葉 清 正	委員長	江口 智 子
副委員長	吉田 貫 一	副委員長	松村 康 弘	副委員長	熊倉 重 樹	副委員長	佐藤 武 志
委 員	平山 光 生	委 員	安藤 美 佳	委 員	佐久間 心み子	委 員	高橋 善 貞
委 員	阿部 隆 弘	委 員	山口 雄 彦	委 員	松野 美哉子	委 員	千葉 清 正
委 員	佐藤 武 志	委 員	江口 智 子	委 員	宗形 一 輝	委 員	佐野 弥奈美
(議長)	(後藤 一 男)	委 員	黒川 静 夫	委 員	鈴木 克 弘	委 員	鈴木 克 弘
						(議長)	(後藤 一 男)
						副議長&3常任正&議長推選2	
議会広報特別委員会		議会改革特別委員会 【令和2年10月6日設置】					
委員長	宗形 一 輝	委員長	江口 智 子				
副委員長	阿部 隆 弘	副委員長	松村 康 弘				
委 員	山口 雄 彦	委 員	平山 光 生				
委 員	佐久間 心み子	委 員	宗形 一 輝				
委 員	鈴木 克 弘	委 員	高橋 善 貞				
		委 員	佐野 弥奈美				
		委 員	鈴木 克 弘				
副議長 & 3常任委各1 & 議長推選1							
根室北部衛生組合 議会議員		根室北部消防事務組合 議会議員		中標津町外2町葬斎組合 議会議員		根室北部廃棄物処理広域連合 議会議員	
江口 智 子 (監査)		佐野 弥奈美		宗形 一 輝		高橋 善 貞	
黒川 静 夫		吉田 貫 一		佐藤 武 志		松村 康 弘	
鈴木 克 弘		鈴木 克 弘		鈴木 克 弘		鈴木 克 弘	
後藤 一 男		後藤 一 男		後藤 一 男		後藤 一 男	
議長 佐藤 晶 / 組合長 金澤 瑛		議長 田中孝幸 / 組合長 西村 穰		議長 後藤一男 / 組合長 西村 穰		議長 西原 浩 / 組合長 曾根興三	
正副議長 & 厚生委員2		正副議長 & 総務文教正副委員長		正副議長 & 総務文教委員1 & 産業建設委員1		正副議長 & 厚生正副委員長	
中標津町監査委員		中標津地域森林・林業・ 林産業活性化議員連盟		議 員 会			
吉田 貫 一		会 長	熊倉 重 樹	会 長	吉田 貫 一		
		副 会 長	千葉 清 正	副 会 長	松村 康 弘		
		事務局 長	高橋 善 貞	幹 事	平山 光 生		
		幹 事	佐久間 心み子	幹 事	安藤 美 佳		
		幹 事	松野 美哉子	幹 事	阿部 隆 弘		
		監 事	佐藤 武 志	監 事	山口 雄 彦		

# 中標津町組織機構図 (令和4年4月1日現在)



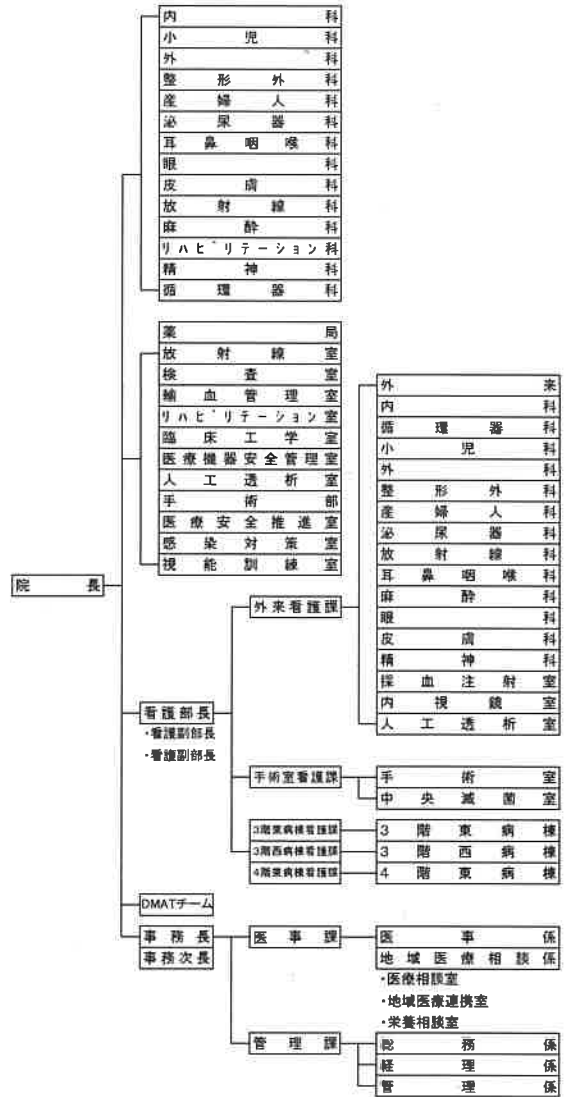
## 中標津町教育委員会



### 町の学校

中標津小学校	中標津東小学校
計根別学園	丸山小学校
中標津中学校	広陵中学校
中標津農業高等学校	計根別幼稚園

## 町立中標津病院



## 町章のいわれ



昭和25年1月1日の町制施行を記念して、一般から公募したなかから制定された。

中標津の「中」の字を中心にした三つの扇模様は、それぞれ片仮名で「シ」「ベ」「ツ」を図案化したものである。

円は町民の和衷協同をあらわすとともに、根室内陸地帯の中心地であるということを意味している。

## 町 民 憲 章

(昭和40年7月1日制定)

わたしたちは、朝夕気高い武佐岳を仰ぎ、標津川の流れとともにひらけゆく中標津の町民です。

はてしない緑の原に、先人のきびしい開拓のあとをしのび、その心をうけて、みんなの力で明るい豊かなまちをつくるために、この憲章をさだめます。

- 1 からだをきたえ、しあわせな家庭にしましょう。
- 1 誇りをもって働き、豊かなまちにしましょう。
- 1 きまりを守り、明るいまちにしましょう。
- 1 自然を愛し、美しいまちにしましょう。
- 1 教養を高め、よりよい文化を育てましょう。

## 中 標 津 町 議 会 事 務 局

〒086-1197

北海道標津郡中標津町丸山2丁目22番地

TEL 0153-73-3111 内線 501・502・503

事務局長 菅 原 則 幸