

# 議 会 概 要

2020年度（令和2年度）



空とみどりの交流拠点 **中標津**

～あつまるまち つながるまち ひろがるまち～



北海道中標津町議会

## 《目 次》

中標津町の概要	1
人 口	2
予 算	3
議 会 の 概 要	
1 議 員	(1) 議員数 8
	(2) 任 期 8
	(3) 所属党派別議員数 8
	(4) 年齢別議員数 8
	(5) 在職年数別議員数 8
2 議会活動	(1) 本会議開催状況 9
	(2) 会議開催日数・付議事件等 10
3 委員会	(1) 常任委員会 11
	(2) 議会運営委員会 11
	(3) 特別委員会 11
4 議員報酬等	(1) 報 酬 12
	(2) 期末手当 12
	(3) 費用弁償 12
	(4) 視察旅費 12
5 議会費予算	13
6 議会事務局	14
7 歴代正副議長	14

(資料)

議会議員名簿

所管委員会及び一部事務組合等議会議員名簿

中標津町組織機構図

# 中標津町の概要

## 町の歩み

わたしたちの町中標津町は、みどり豊かな大地と太陽に恵まれた町である。

その歴史は、明治44年徳静団体（徳島県）、乾定太郎氏以下13戸の入植によって始まり、昭和21年7月に母村である標津村（現標津町）から分村して生まれ、昭和25年1月1日に町制施行された町である。

厳寒期には一面の大地が凍てつくという厳しい気象条件の中で、多くの先人たちは数度となく冷害と凶作に見舞われましたが、標津川を中心とした河川に浸潤された豊かな沃土に恵まれた広大な平地を利用した酪農は、順当に歩みをつづけ文字どおり基幹産業としての発展を続けている。

地理的条件にも恵まれ市街地は都市化が進み、根室内陸の中核都市として機能しており、中標津空港は道東の玄関口として羽田空港や新千歳空港を結びビジネスや観光産業等の振興に一翼を担っている。

近年は、平成27年4月に町立計根別学園（小中一貫校）の新校舎落成、同年5月に中標津児童センター「みらいる」のオープン、平成28年10月に総合体育館「330アリーナ」の完成、平成30年11月に泉団地が完成し、教育環境の充実をはじめ、まちなか居住の推進・子育て支援・スポーツの振興に寄与している。

町民一人ひとりが健康で文化的な生活を営めるように、平成22年度に策定された「第6期中標津町総合発展計画」を基本指針とし、「空とみどりの交流拠点・中標津」をシンボルテーマに21世紀を着実に歩み続け本年が最終年度となっている。

## 地勢・位置・気象

東経144度58分32秒、北緯43度33分8秒に位置し、面積は684.87km<sup>2</sup>を有し、東に標津町、西に標茶町、南には別海町に接している。北は千島火山帯に連なるサマツケヌプリの分水嶺を境として網走管内に接しており、北西部は知床半島の基部にあたる。

町は武佐岳、俣落岳、標津岳の山麓部分と台地で占められ、山々から発する十数条の大小の川が合流して町の中央部を標津川が流れている。

当幌川は標津川と平行して流れ、共に肥沃な土壌を蓄えている。山岳部はほとんど国有林で占められ、平地部は4万ヘクタールの面積を有する農耕適地で、酪農地帯として「乳牛一群れなす郷」を形成している。河川の流域には、沖積土と低位・中位の泥炭地及び湿地が点在している。

気象は根室管内では内陸型に分類され、昭和51年以降、年平均気温が最も低かった昭和61年が4.0℃、最も高かった平成27年が6.7℃となっている。夏季間のうち8月の平均気温は18.2℃で、冬期間の平均気温は氷点下5.9℃である。

# 人 口

(1) 人口の推移                      は国勢調査、他は住民基本台帳人口 12月末

年 次	世帯数	男	女	総 数	人数/世帯	備 考
昭和21年	1,807	4,892	5,051	9,943	5.5	標津村から分村
昭和25年	2,107	5,863	5,706	11,569	5.5	町政施行
昭和30年	2,444	6,927	6,639	13,566	5.6	
昭和35年	2,971	7,496	7,286	14,782	5.0	
昭和40年	3,880	7,955	7,763	15,718	4.1	
昭和45年	4,779	8,574	8,516	17,090	3.6	
昭和50年	5,673	9,436	9,493	18,929	3.3	
昭和55年	6,884	10,634	10,553	21,187	3.1	
昭和60年	7,073	10,735	10,940	21,675	3.1	
平成2年	7,529	10,772	11,128	21,900	2.9	
平成7年	8,276	11,063	11,263	22,326	2.7	
平成12年	9,139	11,364	11,815	23,179	2.5	
平成17年	9,744	11,681	12,111	23,792	2.4	
平成22年	10,084	11,750	12,232	23,982	2.4	
平成23年	10,763	11,830	12,374	24,204	2.2	
平成24年	10,851	11,892	12,410	24,302	2.2	
平成25年	10,939	11,871	12,384	24,255	2.2	
平成26年	10,967	11,820	12,326	24,146	2.2	
平成27年	10,437	11,628	12,146	23,774	2.3	
平成28年	11,051	11,646	12,172	23,818	2.2	
平成29年	11,072	11,533	12,037	23,570	2.1	
平成30年	11,150	11,482	11,918	23,400	2.1	
令和元年	11,226	11,448	11,835	23,283	2.1	

(2) 年齢別人口

年 次	0~19歳	20~39歳	40~59歳	60歳以上	不 詳	合 計
昭和55年	7,184	7,382	4,719	1,902		21,187
昭和60年	7,011	7,105	5,231	2,328		21,675
平成2年	6,478	6,538	5,884	3,000		21,900
平成7年	5,818	6,283	6,517	3,708		22,326
平成12年	5,345	6,491	6,697	4,622	24	23,179
平成17年	5,055	6,472	6,924	5,339	2	23,792
平成22年	4,913	6,048	6,687	6,318	16	23,982
平成23年	4,939	6,061	6,627	6,577		24,204
平成24年	4,936	6,016	6,544	6,806		24,302
平成25年	4,897	5,821	6,576	6,961		24,255
平成26年	4,809	5,629	6,577	7,131		24,146
平成27年	4,632	5,253	6,537	7,257	95	23,774
平成28年	4,657	5,264	6,596	7,301		23,818
平成29年	4,503	5,088	6,644	7,335		23,570
平成30年	4,399	4,966	6,608	7,427		23,400
令和元年	4,329	4,837	6,620	7,497		23,283

(3) 産業別就業人口

年 次	第1次産業	第2次産業	第3次産業	その他	合 計
昭和55年	1,972	2,739	5,724	1	10,436
昭和60年	1,805	2,490	6,273	14	10,582
平成2年	1,703	2,748	6,836	3	11,290
平成7年	1,600	3,116	7,454	10	12,180
平成12年	1,618	2,926	8,110	17	12,671
平成17年	1,511	2,621	8,575	9	12,716
平成22年	1,567	2,179	8,384	175	12,305
平成27年	1,553	2,452	8,535	75	12,615

## 令和2年度 中標津町の予算規模

(単位:千円)

会 計 区 分	令 和 2 年 度	令 和 元 年 度	比 較	伸 率
一 般 会 計	14,080,000	14,496,000	▲ 416,000	▲ 2.9%
特 別 会 計	6,384,267	6,104,126	280,141	4.6%
公 営 企 業 会 計	5,799,734	5,773,322	26,412	0.5%
合 計	26,264,001	26,373,448	▲ 109,447	▲ 0.4%

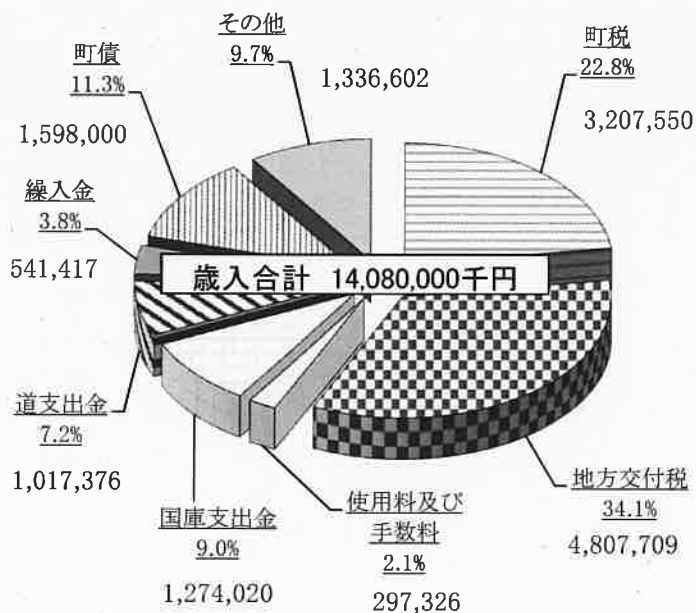
# 一 般 会 計

## (1) 歳 入

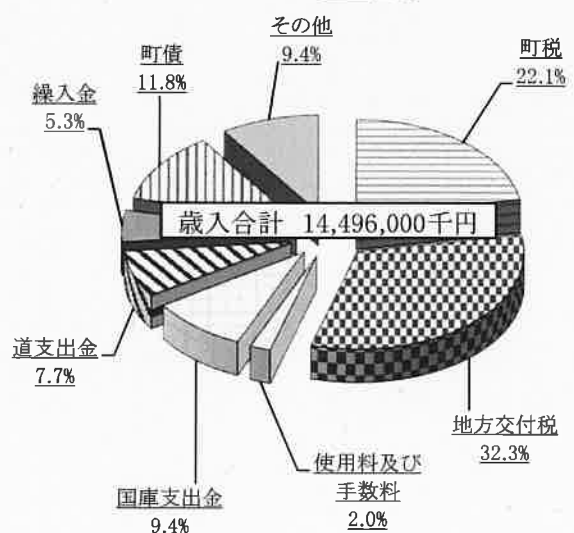
(単位:千円)

款	R 2 年 度	R 1 年 度	比 較	伸 率	構 成 比	
					R2年度	R1年度
町 税	3,207,550	3,208,232	▲ 682	▲ 0.0%	22.8%	22.1%
地 方 譲 与 税	221,814	221,000	814	0.4%	1.6%	1.5%
利 子 割 交 付 金	7,000	6,000	1,000	16.7%	0.0%	0.0%
配 当 割 交 付 金	7,000	8,000	▲ 1,000	▲ 12.5%	0.0%	0.1%
株 式 等 譲 渡 所 得 割 交 付 金	4,000	7,000	▲ 3,000	▲ 42.9%	0.0%	0.0%
地 方 消 費 税 交 付 金	588,000	510,000	78,000	15.3%	4.2%	3.5%
自 動 車 取 得 税 交 付 金	0	24,000	▲ 24,000	▲ 100.0%	0.0%	0.2%
環 境 性 能 割 交 付 金	18,000	17,000	1,000	皆増	0.1%	-
地 方 特 例 交 付 金	20,000	36,504	▲ 16,504	▲ 45.2%	0.1%	0.3%
地 方 交 付 税	4,807,709	4,676,763	130,946	2.8%	34.1%	32.3%
交 通 安 全 対 策 特 別 交 付 金	3,000	3,000	0	0.0%	0.0%	0.0%
分 担 金 及 び 負 担 金	183,192	234,299	▲ 51,107	▲ 21.8%	1.3%	1.6%
使 用 料 及 び 手 数 料	297,326	289,560	7,766	2.7%	2.1%	2.0%
国 庫 支 出 金	1,274,020	1,361,213	▲ 87,193	▲ 6.4%	9.0%	9.4%
道 支 出 金	1,017,376	1,113,067	▲ 95,691	▲ 8.6%	7.2%	7.7%
財 産 収 入	61,597	70,773	▲ 9,176	▲ 13.0%	0.4%	0.5%
寄 付 金	100,000	100,000	0	0.0%	0.7%	0.7%
繰 入 金	541,417	766,272	▲ 224,855	▲ 29.3%	3.8%	5.3%
繰 越 金	1	1	0	0.0%	0.0%	0.0%
諸 収 入	122,998	128,316	▲ 5,318	▲ 4.1%	0.9%	0.9%
町 債	1,598,000	1,715,000	▲ 117,000	▲ 6.8%	11.3%	11.8%
<b>歳 入 合 計</b>	<b>14,080,000</b>	<b>14,496,000</b>	<b>▲ 416,000</b>	<b>▲ 2.9%</b>	<b>100.0%</b>	<b>100.0%</b>

### R2年度



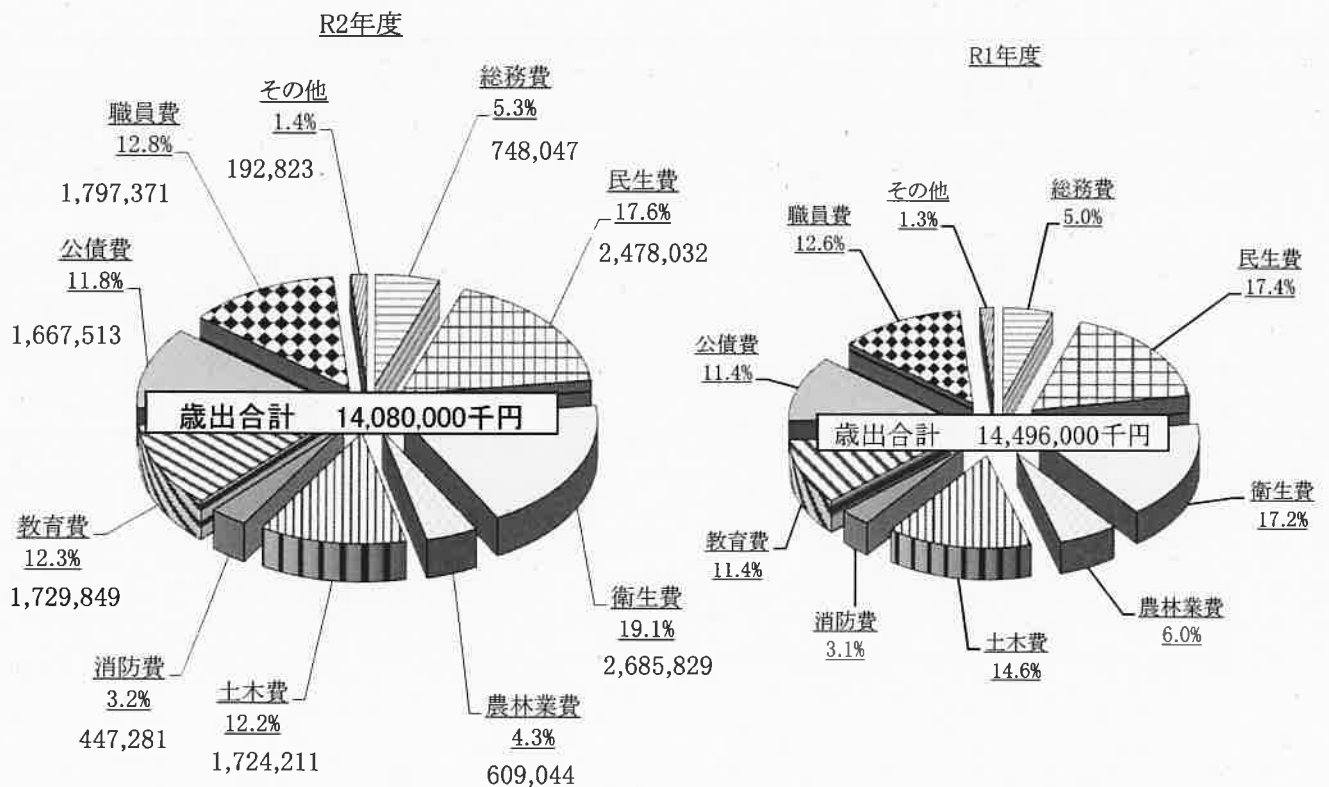
### R1年度



(2) 歳 出

(単位:千円)

款	R 2 年 度	R 1 年 度	比 較	伸 率	構 成 比	
					R2年度	R1年度
議 会 費	89,108	88,986	122	0.1%	0.6%	0.6%
総 務 費	748,047	727,981	20,066	2.8%	5.3%	5.0%
民 生 費	2,478,032	2,522,754	▲ 44,722	▲ 1.8%	17.6%	17.4%
衛 生 費	2,685,829	2,486,238	199,591	8.0%	19.1%	17.2%
労 働 費	6,429	3,825	2,604	68.1%	0.0%	0.0%
農 林 業 費	609,044	862,918	▲ 253,874	▲ 29.4%	4.3%	5.1%
商 工 費	86,286	93,394	▲ 7,108	▲ 7.6%	0.6%	0.6%
土 木 費	1,724,211	2,108,466	▲ 384,255	▲ 18.2%	14.6%	14.5%
消 防 費	447,281	451,542	▲ 4,261	▲ 0.9%	3.2%	3.1%
教 育 費	1,729,849	1,658,935	70,914	4.3%	12.3%	11.4%
災 害 復 旧 費	1,000	1,000	0	0.0%	0.0%	0.0%
公 債 費	1,667,513	1,648,558	18,955	1.1%	11.8%	11.4%
職 員 費	1,797,371	1,831,403	▲ 34,032	▲ 1.9%	12.8%	12.6%
予 備 費	10,000	10,000	0	0.0%	0.1%	0.1%
<b>歳 出 合 計</b>	<b>14,080,000</b>	<b>14,496,000</b>	<b>▲ 416,000</b>	<b>▲ 2.9%</b>	<b>100.0%</b>	<b>100.0%</b>



# 特 別 会 計

(単位:千円)

会 計 名	歳 入 歳 出 予 算			
	令 和 2 年 度	令 和 元 年 度	比 較	伸 率
国民健康保険事業特別会計	2,756,817	2,727,703	29,114	1.1%
後期高齢者医療特別会計	284,383	268,043	16,340	6.1%
介護保険事業特別会計	1,563,396	1,571,942	▲ 8,546	▲0.5%
町営牧場特別会計	63,752	78,041	▲ 14,289	▲18.3%
下水道事業特別会計	1,151,792	1,011,240	140,552	13.9%
簡易水道事業特別会計	564,127	447,157	116,970	26.2%
計	6,384,267	6,104,126	280,141	4.6%



# 企 業 会 計

(単位:千円)

会 計 名		水 道 事 業 会 計		病 院 事 業 会 計		計
区 分		収 益 的	資 本 的	収 益 的	資 本 的	
収 入	令和2年度	507,386	143,080	4,107,119	345,364	5,102,949
	令和元年度	497,601	95,742	4,071,513	369,188	5,034,044
	比 較	9,785	47,338	35,606	▲ 23,824	68,905
	伸 率	2.0%	49.4%	0.9%	▲ 6.5%	1.4%
支 出	令和2年度	457,044	518,870	4,298,979	524,841	5,799,734
	令和元年度	467,840	536,182	4,207,844	561,456	5,773,322
	比 較	▲ 10,796	▲ 17,312	91,135	▲ 36,615	26,412
	伸 率	▲ 2.3%	▲ 3.2%	2.2%	▲ 6.5%	0.5%
収 支 差 引		50,342	▲ 375,790	▲ 191,860	▲ 179,477	

# 議会の概要

(令和2年4月1日現在)

## 1. 議員

### (1) 議員数

条例定数 18人 (平成17年3月制定)

現員数 17人

(※17.3.17 条例定数24名から18名に改正)

### (2) 任期

平成28年9月3日から令和2年9月2日

### (3) 所属党派別議員数

区分	無所属	公明党	合計
男	13	1	14
女	2	1	3

### (4) 年齢別議員数

区分	25～ 29歳	30～ 39歳	40～ 49歳	50～ 59歳	60～ 69歳	70～ 79歳	80歳 以上	合計	平均 年齢	最年長	最年少
男		1		1	4	8		14	6.6	79	32
女				1	1	1		3			

### (5) 在職年数別議員数

区分	4年未満	4年以上 8年未満	8年以上 12年未満	12年以上 16年未満	16年以上
男	6		2	3	3
女	1	1	1		

## 2. 議 会 活 動

### (1) 会議開催状況（平成31年・令和元年）

会 議 名	会 期	会議日数	一般質問	
			人	件
3月定例会	3月 4日～ 3月14日 11日間	3日	6人	6件
6月定例会	6月17日～ 6月21日 5日間	2日	6人	7件
9月定例会	9月 9日～ 9月13日 5日間	2日	5人	6件
12月定例会	12月 9日～12月13日 5日間	2日	6人	6件
定例会計	26日間	9日	23人	25件
第1回臨時会	4月25日 1日間	1日		
臨時会計	1日間	1日		
本会議計	27日間	10日	23人	25件

(2)会議開催日数・付議事件等(平成31年1月1日～令和元年12月31日)

区分	提出者・種別				提出者・議決結果別				請願		一般質問									
	会議日数		町長提出		議員提出		町長提出		議員提出		受理件数	その他	人数	件数						
	本会議	委員会・会期中	委員会・閉会中	計	条例	予算	決算	専決処分	その他	計					原案可決	その他	原案否決	計		
3月	3	8	17	28	14	19	2	5	40	1	3	2	36	4	40	1	2	3	6	6
6月	2	4	16	22	2	2		14	18	3	1	4	15	3	18	4		4	6	7
9月	2	7	21	30	10	3	9	7	29	3	2	5	16	13	29	4	1	5	5	6
12月	2	4	26	32	6	9	2	1	18	1	3	4	16	2	18	3	1	4	6	6
小計	9	23	80	112	32	33	9	4	105	8	8	16	83	22	105	12	4	16	23	25
第1回(4月)	1			1	4				4				4		4					
臨時会																				
小計	1			1	4				4				4		4					
合計	10	23	80	113	36	33	9	4	109	8	8	16	87	22	109	12	4	16	23	25

### 3. 委 員 会

(令和2年4月1日現在)

#### (1) 常任委員会 (任期2年)

名 称	定数	所 管 事 項
総務文教常任委員会	6	総務部・教育委員会・出納室・建設水道部（うち用地管財係所管事項）・監査委員・選挙管理委員会・固定資産評価審査委員会・他の所管に属しない事項
厚生常任委員会	6	町民生活部・町立中標津病院
産業建設常任委員会	6	経済部・農業委員会・建設水道部・（用地管財係所管事項を除く）

#### (2) 議会運営委員会 (任期2年)

名 称	定数	調 査 (審 査) 事 項
議会運営委員会	6	<ul style="list-style-type: none"> <li>・ 議会の運営に関する事項</li> <li>・ 議会の会議規則、委員会に関する条例等に関する事項</li> <li>・ 議長の諮問に関する事項</li> <li>・ 議会モニターに関する事項</li> </ul>

#### (3) 特別委員会 (任期2年)

名 称	定数	付 議 事 件
議会広報特別委員会	5	議会広報に関すること
(仮称) 第7期中標津町総合計画等特別委員会	7	(仮称) 第7期中標津町総合計画及び都市計画マスタープランの策定について行政とともに調査研究を行うこと (任期：現議員任期中)
議会改革特別委員会	7	社会情勢が大きく変化している中であって自ら改革を進め議会の活性化を図り多様化する町民の負託に応えることを検討すること (任期：現議員任期中)

#### 4. 議員報酬等

##### (1) 報酬 (令和2年4月1日現在)

区分	月額 (令和3年3月31日まで5%減)	[参考] 三役等の給料月額 (令和3年3月31日まで15%減)
議長	306,000円 (290,700円)	町長 847,000円 (719,950円)
副議長	245,000円 (232,750円)	副町長 679,000円 (577,150円)
常任委員長 議運委員長 広報委員長	222,500円 (211,375円)	教育長 611,000円 (519,350円)
議員	200,000円 (190,000円)	

##### (2) 期末手当

支給月	支給率	加算措置
6月	225/100	各月手当 12/100加算 (平成16年12月期から当分の間 上記率とする)
12月	225/100	
合計	450/100	

##### (3) 費用弁償

車賃 (1Kmにつき)	日当 (1日につき)		宿泊料 (一夜につき)	
	町内	町外	町内	町外
30円	2,500円	3,300円	8,100円	11,000円

\*ただし、日帰りの場合は、日当を支給しない。(平成21年4月1日から施行)

\*道外の出張は日当、宿泊料の各3割、海外の出張は各々5割を増額支給。

##### (4) 視察旅費 (各常任委員会任期中1回)

一般行政視察 ・ 道内研修 (3泊4日以内)

道議長会主催議員研修会に合わせ実施、改選期は正副議長が出席。

・ 道外視察 (基本: 5泊6日以内) 1人 200,000円

21年度から実施。

## 5. 議会費予算

(単位：千円)

節			説明	
区分	金額		(報酬の実支給は5%減額となる)	
	2年度	前年度		
1. 報酬	45,362	43,962	議長 月額	306,000円
			副議長 月額	245,000円
			常任委員長(3人)・議運委員長・広報委員長 月額	222,500円
			議員(11人) 月額	200,000円
3. 職員手当等	18,969	18,259	議員期末手当	18,969
4. 共済費	14,839	15,444	議員共済会負担金	14,714
			議員公務災害補償基金負担金	125
9. 旅費	2,160	3,559	一般費用弁償	1,819
			研修費用弁償	128
			普通旅費	213
10. 交際費	300	300	議長交際費	300
11. 需用費	1,817	1,694	消耗品費	128
			食糧費	3
			印刷製本費	1,686
12. 役務費	1,091	1,029	通信運搬費	54
			手数料	1,037
			広告料	0
14. 使用料及び賃借料	1,133	1,302	借上料	11
			車両借上料	0
			使用料	1,122
18. 備品購入費	2,699	2,699	器具費	2,699
19. 負担金補助及び交付金	738	738	根室町村議会議長会負担金	738
合計	89,108	88,986	*一般会計歳出予算の構成比 0.6%	

## 6. 議 会 事 務 局

職員定数 (条例)	職 員 数 (専任) 3人		
3人	事務局長	総務係長	議事係長
	1人	1人	1人

## 7. 歴 代 正 副 議 長

代位	氏 名		在 任 期 間	
	議 長	副 議 長	自	至
1	佐藤 甚平	亀子 卓	昭 21. 10. 1	昭 22. 5. 11
2	亀子 卓	富永 真佐利	昭 22. 5. 12	昭 23. 6. 29
3	佐藤 甚平	鎌倉 新一	昭 23. 9. 7	昭 27. 8. 19
4	佐藤 甚平	須郷 喜三郎	昭 27. 8. 20	昭 31. 8. 19
5	鎌倉 新一	正城 武	昭 31. 8. 20	昭 35. 8. 19
6	鎌倉 新一	奥田 繁	昭 35. 8. 20	昭 39. 8. 19
7	鎌倉 新一	樋木 秀雄	昭 39. 8. 20	昭 43. 8. 19
8	樋木 秀雄	大沼 善春	昭 43. 8. 20	昭 47. 8. 19
9	大沼 善春	鍛冶 源一	昭 47. 8. 20	昭 51. 8. 19
10	菅原 栄		昭 51. 8. 20	昭 55. 8. 19
		鍛冶 源一	昭 51. 8. 20	昭 52. 12. 15
		菊池 養之助	昭 52. 12. 16	昭 55. 8. 19
11	菊池 養之助	殿守 省二	昭 55. 8. 20	昭 59. 8. 19
12	菊池 養之助	殿守 省二	昭 59. 8. 20	昭 63. 8. 19
13	徳田 康二	佐藤 光夫	昭 63. 8. 20	平 4. 8. 19
14	徳田 康二	深瀬 満義	平 4. 8. 20	平 8. 8. 19
15	西根 辰美		平 8. 8. 20	平 12. 8. 19
		吉田 辰男	平 8. 8. 20	平 11. 6. 11
		西澤 雄一	平 11. 6. 14	平 12. 8. 19
16	西澤 雄一		平 12. 9. 13	平 16. 8. 24
		杉本 剛	平 12. 9. 13	平 16. 9. 2
17	萬 和男	殿守 富	平 16. 9. 6	平 20. 9. 2





# 議 員 名 簿

(令和2年4月1日現在)

議席	氏 名	年齢	議員 歴	郵便番号	住 所	職 業
1	宗 形 一 輝	32	3年6月	086-1044	東4条北1丁目2番地19	司法書士
2	江 口 智 子	55	同 上	086-1121	西1条北3丁目4番地2	英会話講師
3	高 橋 善 貞	64	同 上	086-1052	東12条北7丁目1番地8	無 職
4	柳 信	70	同 上	088-2685	字西竹126番地1	会 社 員
5	飯 島 実	70	同 上	088-2682	東8条北11丁目6番地 ハイツサンヒルズC	NPO理事
6	千 葉 清 正	70	同 上	086-1272	字開陽806番地2	会社社長
7	黒 川 静 夫	79	同 上	086-1146	南町3番地6	会社役員
8	欠 員					
9	上 原 房 子	72	7年6月	086-1157	西町7丁目12番地1	無 職
10	水 石 幸 衛	58	11年6月	086-1028	東28条南3丁目4番地2	自 営 業
11	佐 野 弥奈美	61	同 上	086-1021	東21条南8丁目1番地	会 社 員
12	鈴 木 克 弘	61	同 上	086-1132	西12条北11丁目1番地2	会社社長
13	後 藤 一 男	72	15年6月	088-2683	字上標津77番地2	酪 農 業
14	佐 藤 武 志	75	同 上	086-1019	東19条南10丁目10番地	無 職
15	吉 田 貫 一	76	同 上	086-1157	西町6丁目10番地1	無 職
16	熊 倉 重 樹	74	19年6月	086-1007	東7条南8丁目6番地	無 職
17	松 村 康 弘	67	26年1月	086-1014	東14条南1丁目4番地	会社社長
18	萬 和 男	68	27年6月	086-1055	東15条北6丁目17番地13	会社役員

# 中標津町議会議員委員会等所属一覧表

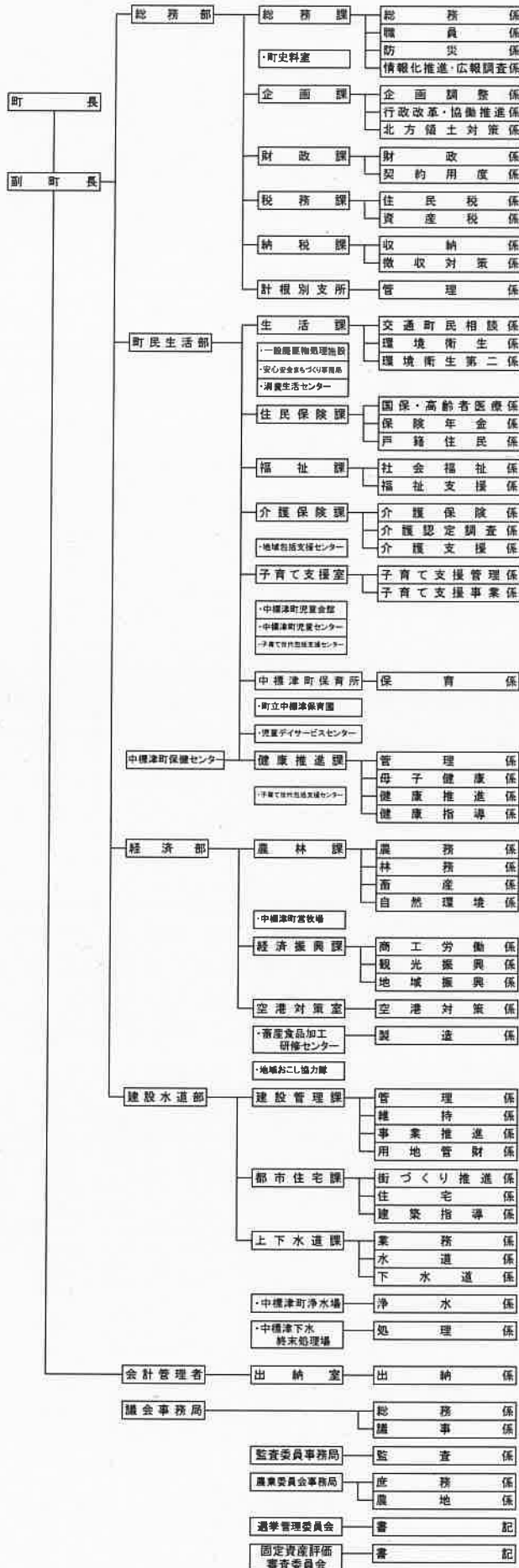
議員任期：平成28年9月3日～令和2年9月2日

委員任期：平成30年9月3日～令和2年9月2日

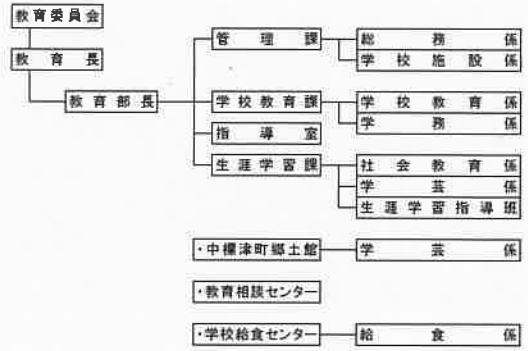
(令和2年4月1日現在)

議長：後藤 一 男				副議長：松村 康 弘			
<b>総務文教常任委員会</b>		<b>厚生常任委員会</b>		<b>産業建設常任委員会</b>		<b>議会運営委員会</b>	
委員長	佐藤 武志	委員長	水石 幸衛	委員長	佐野 弥奈美	委員長	鈴木 克弘
副委員長	千葉 清正	副委員長	宗形 一輝	副委員長	飯島 実	副委員長	江口 智子
委員	江口 智子	委員	黒川 静夫	委員	柳 信	委員	水石 幸衛
委員	高橋 善貞	委員	上原 房子	委員	吉田 貫一	委員	佐野 弥奈美
委員	熊倉 重樹	委員	鈴木 克弘	委員	松村 康弘	委員	佐藤 武志
(議長)	(後藤 一男)	委員	萬 和男			委員	松村 康弘
						(議長)	(後藤 一男)
						副議長&3常任正&議長推選2	
<b>議会広報特別委員会</b>		<b>(仮称)第7期中標津町総合計画等特別委員会</b>		<b>議会改革特別委員会</b>			
委員長	高橋 善貞	委員長	飯島 実	委員長	江口 智子		
副委員長	吉田 貫一	副委員長	佐藤 武志	副委員長	熊倉 重樹		
委員	宗形 一輝	委員	宗形 一輝	委員	柳 信		
委員	千葉 清正	委員	高橋 善貞	委員	佐野 弥奈美		
委員	松村 康弘	委員	水石 幸衛	委員	鈴木 克弘		
		委員	吉田 貫一	委員	松村 康弘		
		委員	松村 康弘	委員	萬 和男		
副議長&3常任委各1&議長推選1							
<b>根室北部衛生組合議会議員</b>		<b>根室北部消防事務組合議会議員</b>		<b>中標津町外2町葬斎組合議会議員</b>		<b>根室北部廃棄物処理広域連合議会議員</b>	
黒川 静夫		千葉 清正		高橋 善貞		宗形 一輝	
萬 和男(監査)		佐藤 武志		柳 信		水石 幸衛	
松村 康弘		松村 康弘		松村 康弘		松村 康弘	
後藤 一男		後藤 一男		後藤 一男		後藤 一男	
議長 村山修一⇒組合長 金沢 瑛		議長 田中孝幸⇒組合長 西村 穰		議長 後藤一男⇒組合長西村 穰		議長 松原政勝⇒組合長 曾根興三	
正副議長&厚生委員2		正副議長&総務文教正副委員長		正副議長&総務文教委員1 &産業建設委員1		正副議長&厚生正副委員長	
<b>中標津町監査委員</b>		<b>中標津地域森林・林業・林産業活性化議員連盟</b>		<b>議員会</b>			
吉田 貫一		会長	熊倉 重樹	会長	萬 和男		
		副会長	水石 幸衛	副会長	江口 智子		
		事務局長	佐藤 武志	幹事	飯島 実		
		幹事	黒川 静夫	幹事	千葉 清正		
		幹事	吉田 貫一	幹事	吉田 貫一		
		監事	宗形 一輝	監事	熊倉 重樹		

中標津町組織機構図 (令和2年4月1日現在)



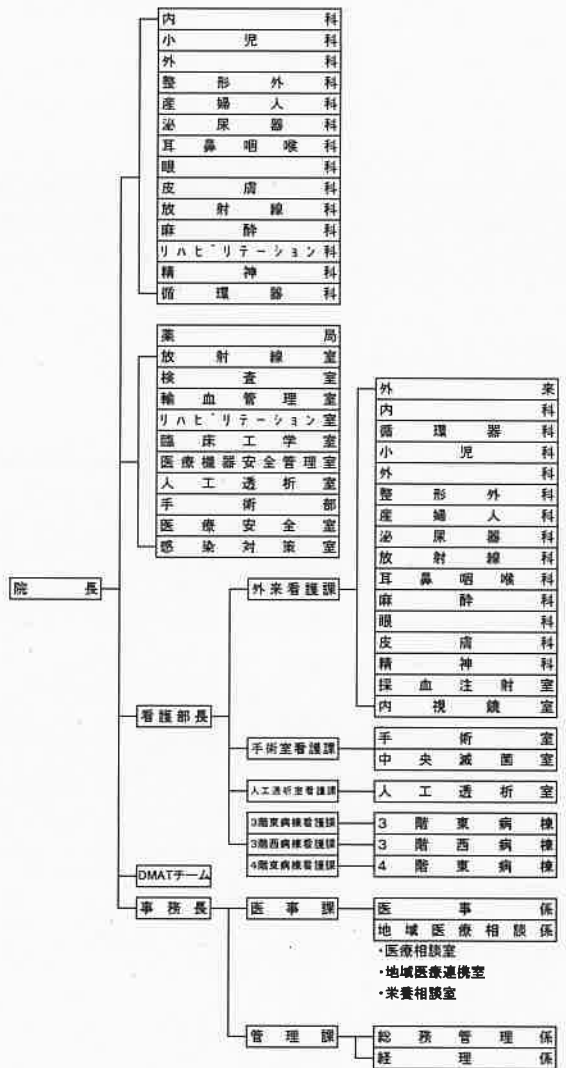
中標津町教育委員会



町の学校

- 中標津小学校
- 中標津東小学校
- 計根別学園
- 丸山小学校
- 中標津中学校
- 広陵中学校
- 中標津農業高等学校
- 計根別幼稚園

町立中標津病院



## 町章のいわれ



昭和25年1月1日の町制施行を記念して、一般から公募したなかから制定された。

中標津の「中」の字を中心にした三つの扇模様は、それぞれ片仮名で「シ」「ベ」「ツ」を図案化したものである。

円は町民の和衷協同をあらわすとともに、根室内陸地帯の中心地であることを意味している。

## 町民憲章

(昭和40年7月1日制定)

わたしたちは、朝夕気高い武佐岳を仰ぎ、標津川の流れとともにひらけゆく中標津の町民です。

はてしない緑の原に、先人のきびしい開拓のあとをしのび、その心をうけて、みんなの力で明るい豊かなまちをつくるために、この憲章をさだめます。

- 1 からだをきたえ、しあわせな家庭にしましょう。
- 1 誇りをもって働き、豊かなまちにしましょう。
- 1 きまりを守り、明るいまちにしましょう。
- 1 自然を愛し、美しいまちにしましょう。
- 1 教養を高め、よりよい文化を育てましょう。

## 中標津町議会事務局

〒086-1197

北海道標津郡中標津町丸山2丁目22番地

TEL 0153-73-3111 内線 501・502・503

事務局長 山口 修